



美國ETF推薦

~美國零售銷售依舊不佳~

余采潔

12/08/2008

推介資料僅供參考之用，投資人應審慎考量本身之投資風險，並應就投資結果自負其責。本公司恕不負任何法律責任亦不作任何保證。非經許可不得轉載。

重要訊息提示(1)

- ✓ 根據Thomson Reuters統計，美國11月同店銷售整體共下跌2.1%，略高於分析師平均預測的下降2.4%。而沃爾瑪之外的同店銷售則下跌7.8%，低於分析師預計的跌幅6.9%。這也是自該機構2000年開始追蹤此類數據以來的最差月份表現。
- ✓ 根據國際購物中心協會數據，11月同店銷售降幅為逾35年以來最大。該中心也因此再次調降對11-12月假日購物季的銷售預測，估計銷售可能持平或下降1%。先前預測將增加1%。
- ✓ 從銷售情況來看，大幅降價成為吸引顧客消費的主要誘因。但折價銷售也降低了零售商的利潤。小家電和服裝類商品將很難維持利潤。市場分析師預估零售商第四季總體獲利預計將下降15.8%，遠低於第四季初預計的減少3.2%。

推介資料僅供參考之用，投資人應審慎考量本身之投資風險，並應就投資結果自負其責。本公司恕不負任何法律責任亦不作任何保證。非經許可不得轉載。

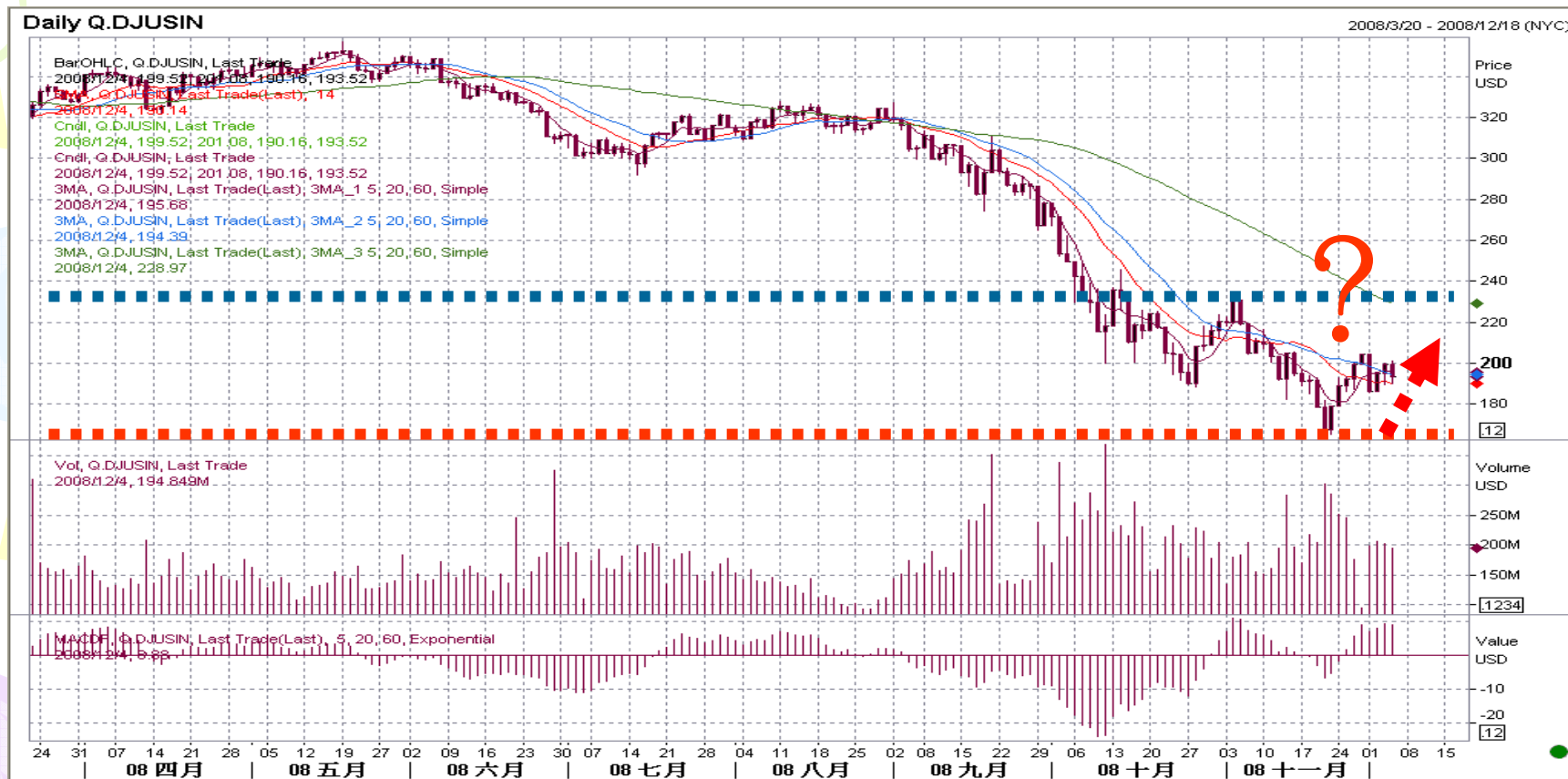
重要訊息提示(2)

- ✓ 周四公布數據顯示，美國11月請領失業金人數創下26年高點。隨著經濟低迷程度加深，許多公司紛紛大幅裁員，使得該數據可能進一步增加。許多美國公司宣布大規模裁員，包括美國電話電報公司(AT&T)裁員12,000人，杜邦裁員2,500人，就業市場籠罩在裁員的陰霾中。
- ✓ 美國勞工部公布數據顯示，11月22日止當周續請失業金人數從此前一週的399.8萬增加至408.7萬人，為1982年12月以來最高點。儘管上周初請失業金人數由53萬人意外降至50.9萬人，但初請失業金人數四周均值升至52.45萬人，亦達26年高點。11月29日止當周保險失業率亦從此前一週的3%微幅升至3.1%，這是1992年9月以來的最高點。
- ✓ 商務部公布數據還顯示，美國工廠10月新訂單大降5.1%，連續第三個月下滑，也創8年來最大降幅，顯示經濟黯淡情況。

推介資料僅供參考之用，投資人應審慎考量本身之投資風險，並應就投資結果自負其責。本公司恕不負任何法律責任亦不作任何保證。非經許可不得轉載。

道瓊工業類股指數走勢

指數由11/21低點165.31附近開始出現反彈，建議目前觀察210點是否能有效突破，若無法有效突破，可能有機會再次出現回檔修正。



Source: Reuters

推介資料僅供參考之用，投資人應審慎考量本身之投資風險，並應就投資結果自負其責。本公司恕不負任何法律責任亦不作任何保證。非經許可不得轉載。

Proshares -2倍放空道瓊工業 【SIJ】

目前技術面呈現接近下降收斂三角形末端，由於股價由波段高點173.5回檔修正，且頸線守穩的情況下，可開始準備逢低分批進場布局。



Source: Reuters

推介資料僅供參考之用，投資人應審慎考量本身之投資風險，並應就投資結果自負其責。本公司恕不負任何法律責任亦不作任何保證。非經許可不得轉載。

Proshares -2倍放空道瓊消費品 【SZK】

技術面顯示已十分接近下降三角形收斂末端，且價量配合得宜，在美國零售業銷售偏空的加持下，可考慮開始進場作逢低分批承接布局。



Source: Reuters

推介資料僅供參考之用，投資人應審慎考量本身之投資風險，並應就投資結果自負其責。本公司恕不負任何法律責任亦不作任何保證。非經許可不得轉載。

Proshares -2倍放空道瓊地產 【SRS】

股價由11/21高點295.72至今仍大幅回檔，近兩個交易日則出現價量背離；加上美國12/03傳出政府考慮調降房貸利率至4.5%，市場解讀為房地產市場的利多。由於目前技術面顯示跌破USD140並呈現弱勢，建議近日先觀望為宜。

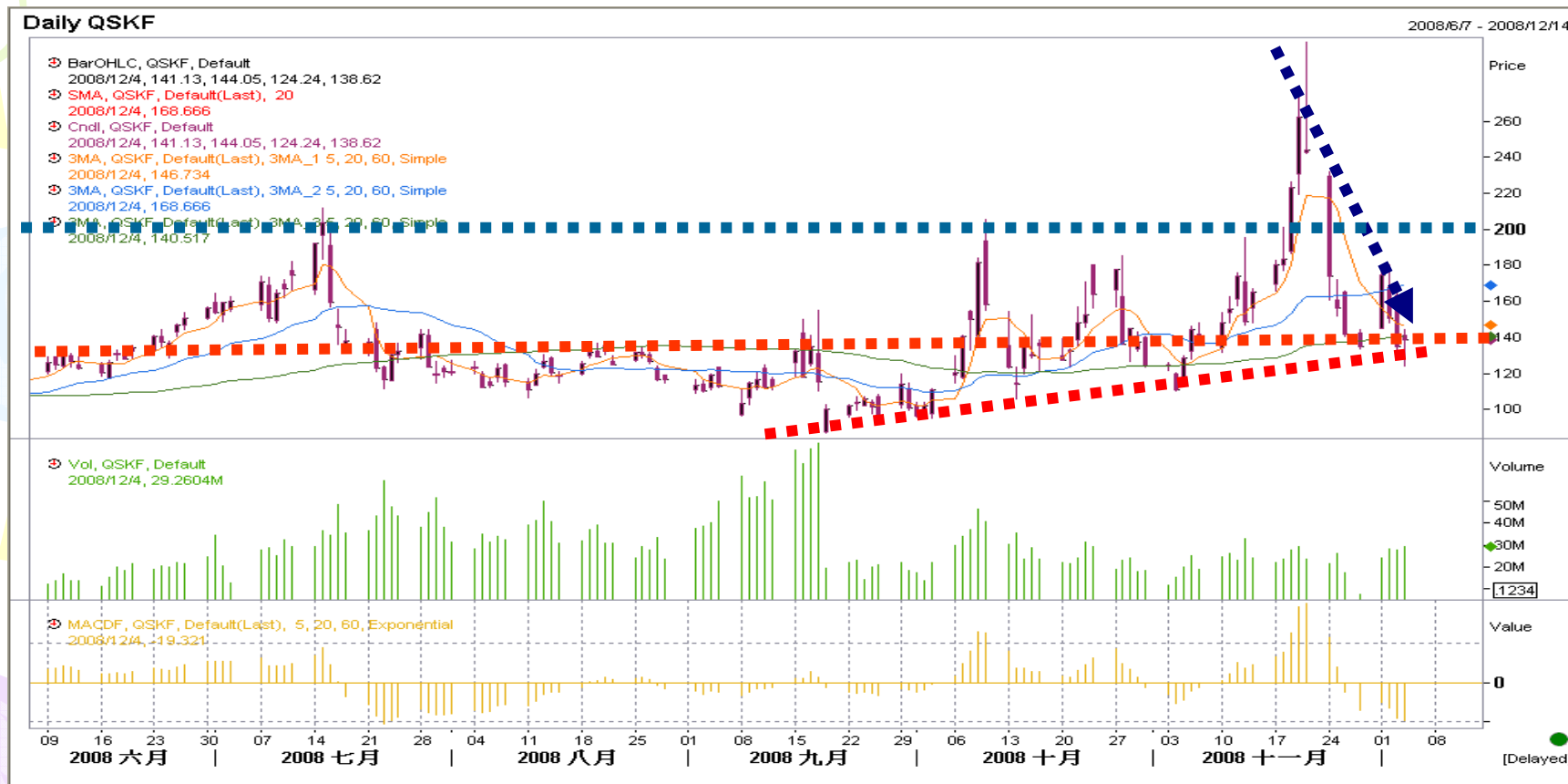


Source: Reuters

推介資料僅供參考之用，投資人應審慎考量本身之投資風險，並應就投資結果自負其責。本公司恕不負任何法律責任亦不作任何保證。非經許可不得轉載。

Proshares -2倍放空道瓊金融 【SKF】

股價由11/21高點303.82至今呈現大幅回檔，建議觀察短期內是否有效守穩 USD140。若能守穩，則有機會向上持續攻堅，建議先觀望為宜。



Source: Reuters

推介資料僅供參考之用，投資人應審慎考量本身之投資風險，並應就投資結果自負其責。本公司恕不負任何法律責任亦不作任何保證。非經許可不得轉載。

2倍放空ETF近期表現(1)

	近1周%	近1個月%	年初至今%	近1年%
Proshares Dow 30 【DXD】	6.27	16.77	62.84	60.85
Proshares 道瓊美國 地產指數【SRS】	-0.56	8.11	7.35	8.31
Proshares 半導體 【SSG】	10.85	48.57	186.99	169.93
Proshares道瓊金融 【SKF】	-2.31	25.19	38.79	42.78
Rydex trust-S&P500 指數【RSW】	6.10	23.67	96.44	94.71
Proshares QQQ那斯 達克一百【QID】	7.68	30.52	107.50	99.87

Source : Reuters, Bloomberg

推介資料僅供參考之用，投資人應審慎考量本身之投資風險，並應就投資結果自負其責。本公司恕不負任何法律責任亦不作任何保證。非經許可不得轉載。

2倍放空ETF近期表現(2)

	近1周%	近1個月%	年初至今%	近1年%
Proshares 科技 【REW】	9.56	35.58	135.50	124.04
Proshares 消費品 【SZK】	4.38	16.62	60.44	62.91
Proshares 道瓊工業 【SIJ】	2.60	21.98	110.47	105.19
Proshares MSCI EAFE指數【EFU】	8.12	24.98	105.16	111.78
Proshares MSCI新 興市場指數 【EEV】	12.68	7.35	12.35	10.69

Source : Reuters, Bloomberg

推介資料僅供參考之用，投資人應審慎考量本身之投資風險，並應就投資結果自負其責。本公司恕不負任何法律責任亦不作任何保證。非經許可不得轉載。

總結

- ✓ 根據Thomson Reuters統計，美國11月同店銷售總體下跌2.1%，略高於分析師平均預測的下降2.4%。
除沃爾瑪外的同店銷售下跌7.8%，低於分析師預計的跌幅6.9%。
。這也是自路透2000年開始追蹤此類數據以來的最差月份表現。
- ✓ 美國勞工部公布數據顯示，11月22日止當周續請失業金人數從此前一週的399.8萬增加至408.7萬人，為1982年12月以來最高點。
儘管上周初請失業金人數由53萬人意外降至50.9萬人，但初請失業金人數四周均值升至52.45萬人，亦達26年高點。11月29日止當周保險失業率亦從此前一週的3%微幅升至3.1%，這是1992年9月以來的最高點。
- ✓ 2倍放空相關ETF其中Proshares -2倍放空道瓊工業【SIJ】及Proshares -2倍放空道瓊消費品【SZK】目前技術面呈現接近下降收斂三角形末端，且近日出現回檔力守頸線之上，建議可開始考慮進場逢低布局。Proshares -2倍放空道瓊地產【SRS】目前技術面偏弱且呈現價量背離；Proshares -2倍放空道瓊金融【SKF】建議先觀察USD140是否能有效站穩後再選擇進場時點。

推介資料僅供參考之用，投資人應審慎考量本身之投資風險，並應就投資結果自負其責。本公司恕不負任何法律責任亦不作任何保證。非經許可不得轉載。