

日盛吉祥如意策略

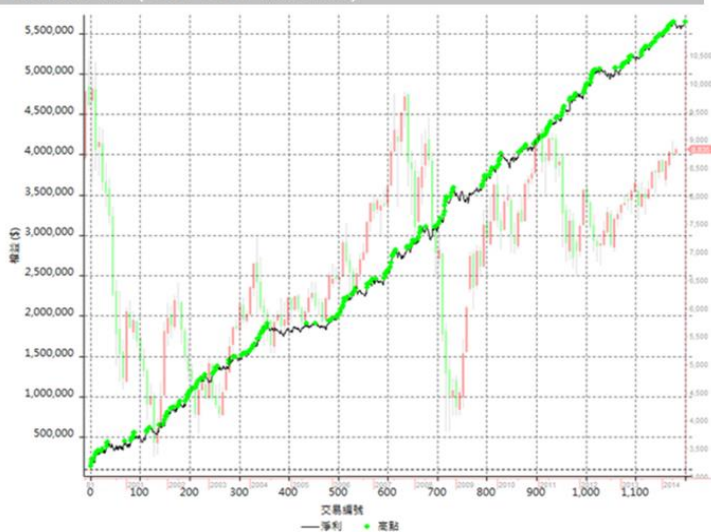


雙策略台指期交易組合：

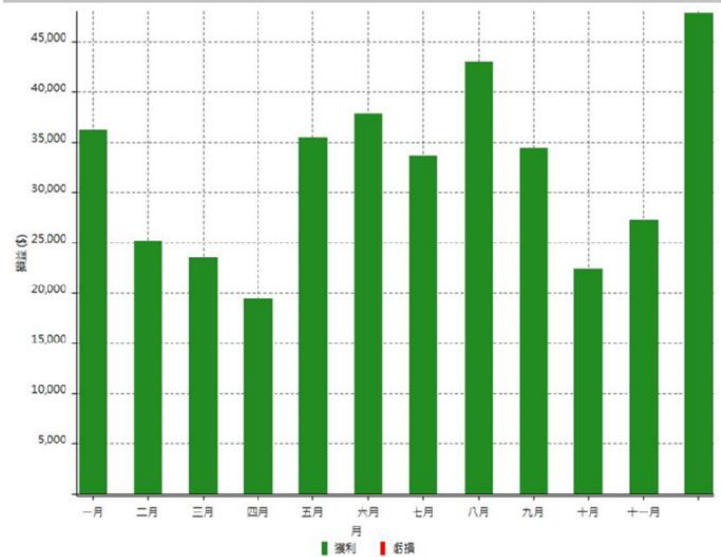
歷時 5 年，與世界多國程式交易專家討論，並研發完成本交易組合系統。「吉祥日」以獨家通道順勢指標為主軸，嚴設停損停利，搭配「如意年」逆勢指標來渡過盤整期、並大大提升績效的穩定度。經過 10 年回測分析、3 年推進分析，並使用來回 1000 元做為交易成本的情況下，歷史回測淨利為 554 萬元，歷史年均獲利約 42 萬元，曾經累積最大虧損為 21 萬，每筆平均虧損為 1.5 萬，即便歷經 2008 年之金融風暴、2013 之證所稅事件，歷史績效仍穩定。建議保證金為 50 萬元交易順勢逆勢共兩口大台。

13 年歷史績效走勢圖：

平倉權益曲線 (2001~2014年歷史績效)



每月平均獲利 (2001~2014年歷史績效)



歷史系統績效(含成本)與台指期走勢圖

歷史每月平均獲利圖

提供服務：凡參加期顧策略，可同時在您的手機接收簡訊並在您的電腦接收訊號下單！
填寫簡訊訂購單及一式兩份委任契約書郵寄正本至日盛期貨，隔日即可馬上接收訊號！

※本公司提供之資料為系統過去歷史資料，僅供參考，不保證一定獲利，系統模擬績效不隱含系統未來表現之預估。期權交易財務槓桿高，投資人應依個人財務狀況審慎評估，並特別留意控管風險。