



富邦金控

4050 個股查詢 查詢 Sniper 使用說明

2024.01

富邦證券

本說明係針對 4050 個股查詢，查詢 Sniper 中的 27 項篩選條件做說明

[4050] 個股查詢

對象個股 **查詢Sniper** 使用者查詢 |

查詢指標

- 下跌接近一定範圍之支撐線
- 日平均圖 - 依現行1, 股價, 現行2排列
- 日平均圖 - 依現行2, 現行1, 股價 排列
- 日平均圖 - 依現行2, 股價, 現行1 排列
- 日平均圖 - 現行1, 現行2, 依股價排列
- 日平均圖 - 現行1突破現行2
- 日平均線 - 依股價, 現行1, 現行2排列
- 日平均線 - 依股價, 現行2, 現行1排列
- 日平均線 - 後行上漲突破股價
- 日平均線 - 轉換線上升突破基準線
- 正向排序移動平均(5,20,60), 股價接近20日線
- 正向排序移動平均(5,20,60), 股價接近20日線後變陽線
- 正向排序移動平均(5,20,60), 調整20日線後, 重新突破
- 正向排序移動平均(5,20,60), 調整5日線後, 重新上漲

參數

Length	60
Percent	5
DropRate	7

查詢邏輯

對象週期 : 1 分 日 週

結果畫面

代碼	股名	市價	漲跌	買價	賣價	交易量	漲跌幅
00652	富邦印度	35.27	▼ 0.33	35.27	35.28	541	-0.93
00702	國泰標普低波高息	21.04	▼ 0.01	21.01	21.05	101	-0.05
00709	富邦歐洲	26.39	▼ 0.06	26.39	26.44	26	-0.23
00710E	復華彭博非投等債	18.67	▲ 0.03	18.67	18.68	196	+0.16
00714	群益道瓊美國地產	19.32	▲ 0.08	19.32	19.33	335	+0.42
00720E	元大投資級公司債	35.29	▲ 0.05	35.28	35.29	10,024	+0.14
00722E	群益投資級電信債	38.32	▲ 0.03	38.32	38.34	3,794	+0.08
00723E	群益投資級科技債	34.12	▲ 0.05	34.10	34.12	100	+0.15
00724E	群益投資級金融債	34.32	▲ 0.10	34.32	34.34	1,734	+0.29
00725E	國泰投資級公司債	37.42	0.00	37.42	37.43	5,284	0.00
00740E	富邦全球投等債	40.27	▲ 0.07	40.27	40.28	8,514	+0.17
00746E	富邦A級公司債	36.81	▲ 0.05	36.80	36.81	1,908	+0.14
00750E	凱基科技債10+	35.34	▲ 0.08	35.38	35.43	100	+0.23
00751E	元大AAA至A公司債	34.87	▲ 0.01	34.86	34.87	8,258	+0.03
00754E	群益AAA-AA公司債	36.83	▲ 0.02	36.82	36.83	100	+0.05
00755E	群益投資級公用債	34.45	▲ 0.03	34.44	34.49	140	+0.09
00756E	群益投等新興公債	32.76	0.00	32.75	32.76	266	0.00
00758E	復華能源債	53.40	▲ 0.05	53.20	53.55	100	+0.09
00759E	復華製藥債	57.55	0.00	57.35	57.65	100	0.00
00760E	復華新興企業債	53.35	▲ 0.05	53.30	53.35	153	+0.09
00761E	國泰A級公司債	37.34	0.00	37.33	37.34	480	0.00
00768E	復華20年美債	53.75	▲ 0.05	53.75	53.80	405	+0.09
00772E	中信高評級公司債	35.86	▲ 0.02	35.86	35.87	3,782	+0.06
00773E	中信優先金融債	36.88	▲ 0.11	36.88	36.89	3,946	+0.30
00775E	新光投等債15+	34.40	0.00	34.25	34.30	3	0.00
00777E	凱基AAA至A公司債	35.34	▼ 0.08	35.38	35.43	101	-0.23
00778E	凱基金融債20+	36.37	▲ 0.05	36.40	36.45	100	+0.14
00780E	國泰A級金融債	36.51	▲ 0.09	36.46	36.48	244	+0.25
00781E	國泰A級科技債	33.21	▲ 0.04	33.19	33.24	132	+0.12
00782E	國泰A級公用債	32.53	▲ 0.04	32.53	32.57	126	+0.12
00785E	富邦金融投等債	35.51	▲ 0.14	35.55	35.58	150	+0.40
00786E	元大10年IG銀行債	34.32	▲ 0.08	34.30	34.34	173	+0.23
00787E	元大10年IG醫療債	34.87	▲ 0.07	34.85	34.90	5	+0.20
00788E	元大10年IG電能債	31.61	▲ 0.10	31.59	31.64	182	+0.32
00789E	復華公司債A3	52.65	▲ 0.05	52.60	52.65	190	+0.10
00790E	復華次順位金融債	53.90	▲ 0.05	53.80	54.15	100	+0.09
00792E	群益A級公司債	34.10	▲ 0.03	34.07	34.09	104	+0.09
00793E	群益AAA-A醫療債	33.08	▲ 0.07	33.06	33.08	58	+0.21
00799E	國泰A級醫療債	32.89	▲ 0.01	32.90	32.92	123	+0.03
00834E	第一金金融債10+	34.62	▲ 0.09	34.62	34.64	132	+0.26
00836E	元豐10年A公司債	31.16	▲ 0.03	31.15	31.17	105	+0.10

開盤初 Inside Day BreakOut (突破上漲)

- Parameter : 突破點 (3) 數字越大，跳高幅度越大
- 用途 : 尋找母子突破上漲



4000 & 4050 系統交易功能所提供股票篩選、買賣信號、買賣策略僅為教學範例提供參考，並不構成要約、招攬、邀請、宣傳、誘使，或任何不論種類或形式之表示、建議或推薦買賣本系統交易功能所述的任何證券，亦不可做為實際買賣依據

交易量增加, 價格沒有變化

- Parameter: 日期參數 (50), 高低比率 (50) 日期設定越大, 量能擴增時間越長, 高低比率設定越小, 股價波動幅度越小
- 用途: 尋找盤整 & 量能擴增



4000 & 4050 系統交易功能所提供股票篩選、買賣信號、買賣策略僅為教學範例提供參考, 並不構成要約、招攬、邀請、宣傳、誘使, 或任何不論種類或形式之表示、建議或推薦買賣本系統交易功能所述的任何證券, 亦不可做為實際買賣依據

正向排序移動平均 (5 , 20 , 60) , 股價接近 20 日線

- Parameter : 接近率 (3) 接近率設定越小 , 越靠近月線
- 用途 : 尋找多頭排列 , 股價靠近月線



4000 & 4050 系統交易功能所提供股票篩選、買賣信號、買賣策略僅為教學範例提供參考，並不構成要約、招攬、邀請、宣傳、誘使，或任何不論種類或形式之表示、建議或推薦買賣本系統交易功能所述的任何證券，亦不可做為實際買賣依據

正向排序移動平均 (5 , 20 , 60) , 股價接近 20 日線後變陽線

- Parameter : 接近率 (3) 接近率設定越小 , 越靠近月線
- 用途 : 尋找多頭排列 , 陽線靠近月線



4000 & 4050 系統交易功能所提供股票篩選、買賣信號、買賣策略僅為教學範例提供參考，並不構成要約、招攬、邀請、宣傳、誘使，或任何不論種類或形式之表示、建議或推薦買賣本系統交易功能所述的任何證券，亦不可做為實際買賣依據

正向排序移動平均 (5 , 20 , 60) , 調整 20 日線後, 重新突破

- Parameter : 幾日前 (3) 股價向下穿越又向上穿越月線的期間
- 用途 : 尋找多頭排列 , 股價曾向下穿越又馬上向上穿越月線



4000 & 4050 系統交易功能所提供股票篩選、買賣信號、買賣策略僅為教學範例提供參考，並不構成要約、招攬、邀請、宣傳、誘使，或任何不論種類或形式之表示、建議或推薦買賣本系統交易功能所述的任何證券，亦不可做為實際買賣依據

正向排序移動平均 (5 , 20 , 60) , 調整 5 日線後, 重新上漲

- Parameter : 幾日前 (3) 週線向下穿越又向上穿越月線的期間
- 用途 : 尋找多頭排列 , 週線曾向下穿越又馬上向上穿越月線



4000 & 4050 系統交易功能所提供股票篩選、買賣信號、買賣策略僅為教學範例提供參考，並不構成要約、招攬、邀請、宣傳、誘使，或任何不論種類或形式之表示、建議或推薦買賣本系統交易功能所述的任何證券，亦不可做為實際買賣依據

行情上漲後，接近移動平均

- Parameter: 漲幅 (30), 均線日期 (20), 乖離幅度 (7) 大, 短期急漲幅度越大; 乖離幅度設定越小, 越靠近均線
- 用途: 尋找急漲後在均線上方整理並形成短期低點

漲幅設定越



4000 & 4050 系統交易功能所提供股票篩選、買賣信號、買賣策略僅為教學範例提供參考，並不構成要約、招攬、邀請、宣傳、誘使，或任何不論種類或形式之表示、建議或推薦買賣本系統交易功能所述的任何證券，亦不可做為實際買賣依據

查看 20 日線支撐線，即將收盤時分析共略股

- Parameter : 均線日期 (20)
- 用途 : 尋找靠近均線但有帶上影或下影線



4000 & 4050 系統交易功能所提供股票篩選、買賣信號、買賣策略僅為教學範例提供參考，並不構成要約、招攬、邀請、宣傳、誘使，或任何不論種類或形式之表示、建議或推薦買賣本系統交易功能所述的任何證券，亦不可做為實際買賣依據

依 Candle Pattern 可轉換為上漲

- Parameter : 強力實體 K 棒大小 (10) 數值越大，實體 K 棒長度越長
- 用途 : 尋找符合 6 種上升轉換的 K 線型態



4000 & 4050 系統交易功能所提供股票篩選、買賣信號、買賣策略僅為教學範例提供參考，並不構成要約、招攬、邀請、宣傳、誘使，或任何不論種類或形式之表示、建議或推薦買賣本系統交易功能所述的任何證券，亦不可做為實際買賣依據

日平均線 - 依股價, 現行 1, 現行 2 排列

- Parameter : 短期中價 (9), 中期中價 (26), 長期中價 (52)
- 用途 : 尋找股價與各中價線的相對位置排列



4000 & 4050 系統交易功能所提供股票篩選、買賣信號、買賣策略僅為教學範例提供參考，並不構成要約、招攬、邀請、宣傳、誘使，或任何不論種類或形式之表示、建議或推薦買賣本系統交易功能所述的任何證券，亦不可做為實際買賣依據

日平均線 - 依股價, 現行 2, 現行 1 排列

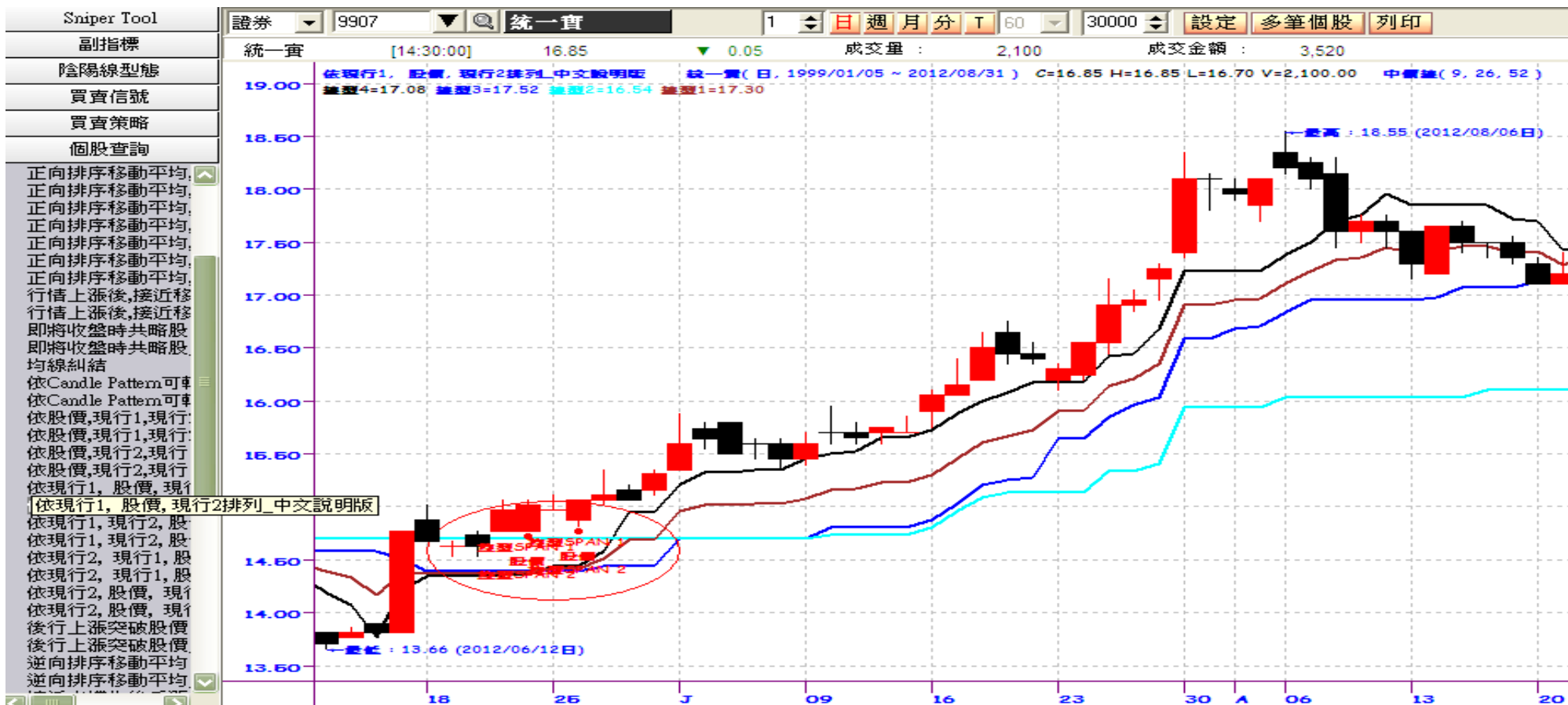
- Parameter : 短期中價 (9), 中期中價 (26), 長期中價 (52)
- 用途 : 尋找股價與各中價線的相對位置排列



4000 & 4050 系統交易功能所提供股票篩選、買賣信號、買賣策略僅為教學範例提供參考，並不構成要約、招攬、邀請、宣傳、誘使，或任何不論種類或形式之表示、建議或推薦買賣本系統交易功能所述的任何證券，亦不可做為實際買賣依據

日平均圖 - 依現行 1, 股價, 現行 2 排列

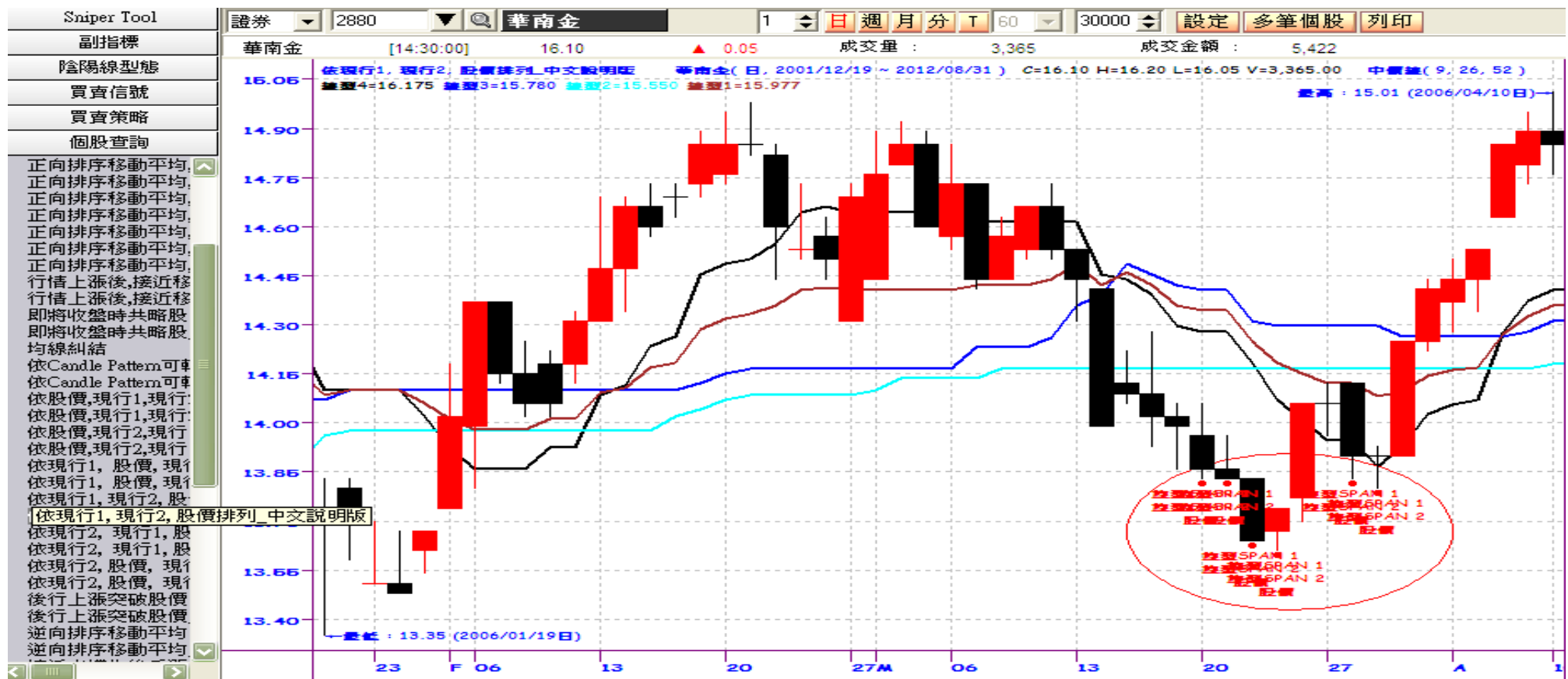
- Parameter : 短期中價 (9), 中期中價 (26), 長期中價 (52)
- 用途 : 尋找股價與各中價線的相對位置排列



4000 & 4050 系統交易功能所提供股票篩選、買賣信號、買賣策略僅為教學範例提供參考，並不構成要約、招攬、邀請、宣傳、誘使，或任何不論種類或形式之表示、建議或推薦買賣本系統交易功能所述的任何證券，亦不可做為實際買賣依據

日平均圖 - 現行 1, 現行 2, 依股價排列

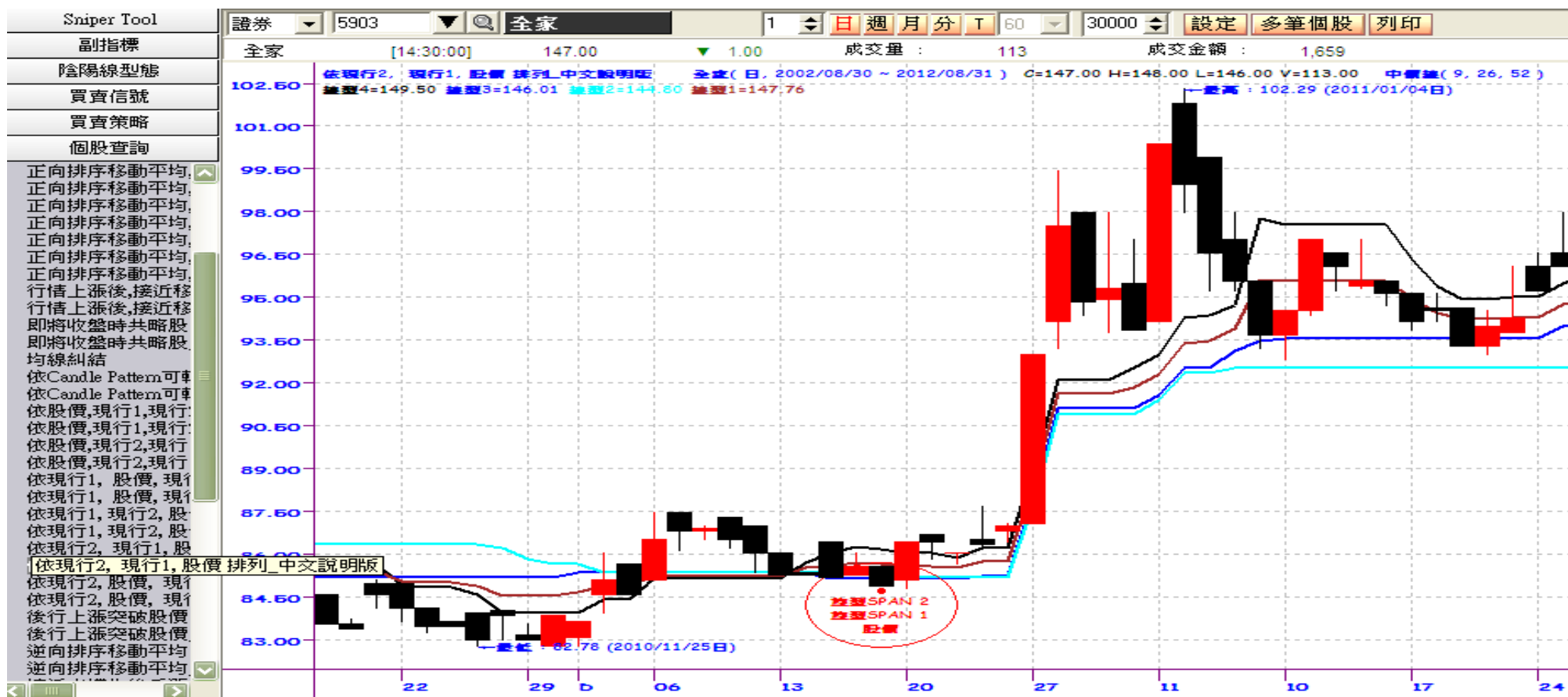
- Parameter : 短期中價 (9), 中期中價 (26), 長期中價 (52)
- 用途 : 尋找股價與各中價線的相對位置排列



4000 & 4050 系統交易功能所提供股票篩選、買賣信號、買賣策略僅為教學範例提供參考，並不構成要約、招攬、邀請、宣傳、誘使，或任何不論種類或形式之表示、建議或推薦買賣本系統交易功能所述的任何證券，亦不可做為實際買賣依據

日平均圖 - 依現行 2, 現行 1, 股價 排列

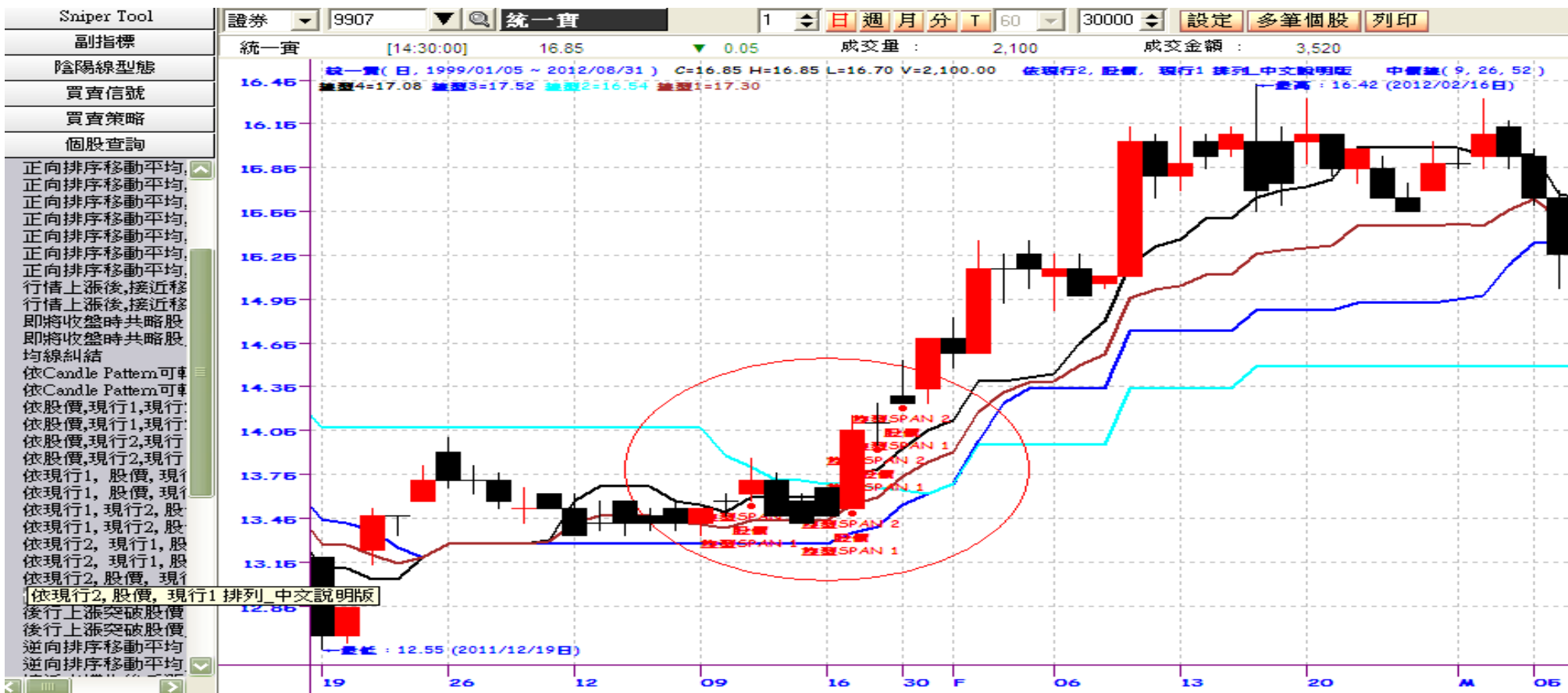
- Parameter : 短期中價 (9), 中期中價 (26), 長期中價 (52)
- 用途 : 尋找股價與各中價線的相對位置排列



4000 & 4050 系統交易功能所提供股票篩選、買賣信號、買賣策略僅為教學範例提供參考，並不構成要約、招攬、邀請、宣傳、誘使，或任何不論種類或形式之表示、建議或推薦買賣本系統交易功能所述的任何證券，亦不可做為實際買賣依據

日平均圖 - 依現行 2, 股價, 現行 1 排列

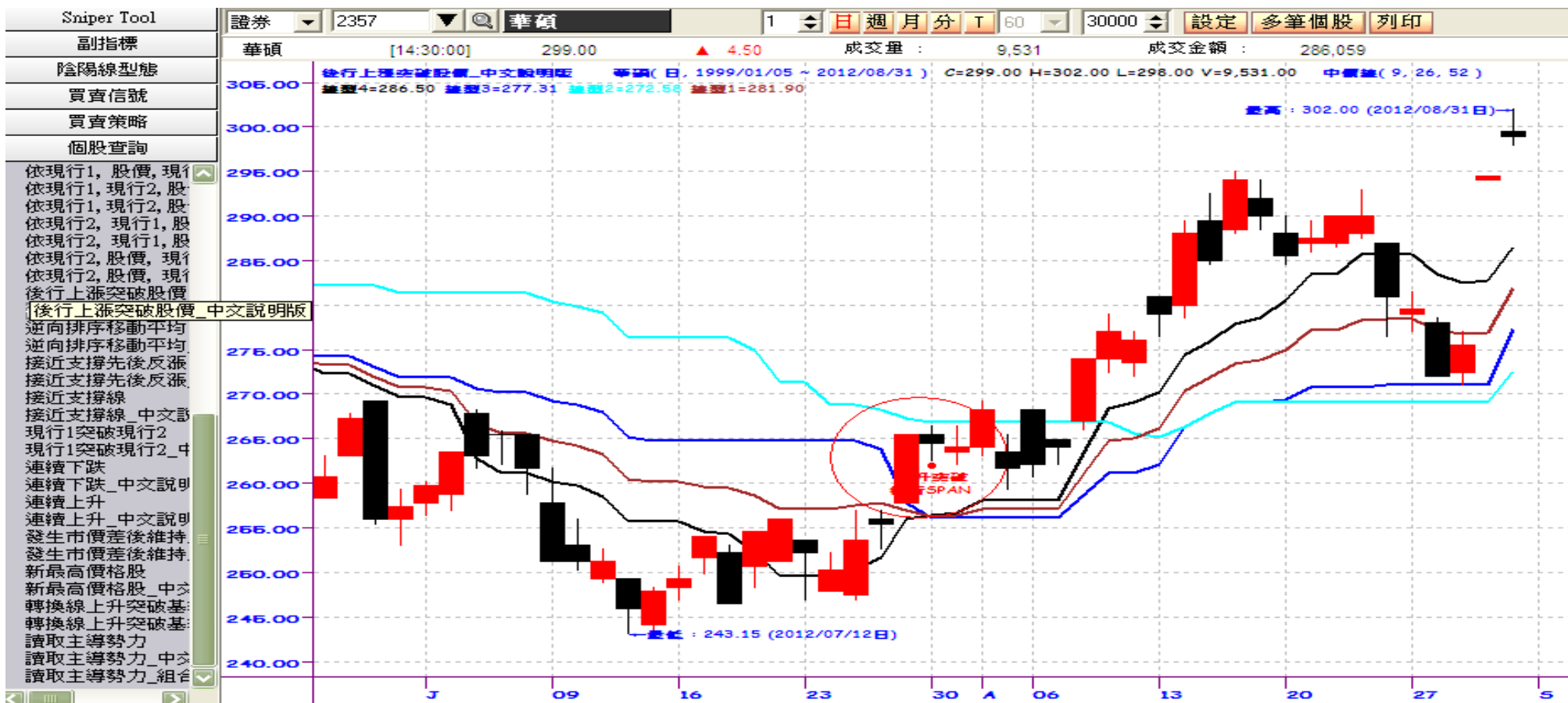
- Parameter : 短期中價 (9), 中期中價 (26), 長期中價 (52)
- 用途 : 尋找股價與各中價線的相對位置排列



4000 & 4050 系統交易功能所提供股票篩選、買賣信號、買賣策略僅為教學範例提供參考，並不構成要約、招攬、邀請、宣傳、誘使，或任何不論種類或形式之表示、建議或推薦買賣本系統交易功能所述的任何證券，亦不可做為實際買賣依據

日平均線 - 後行上漲突破股價

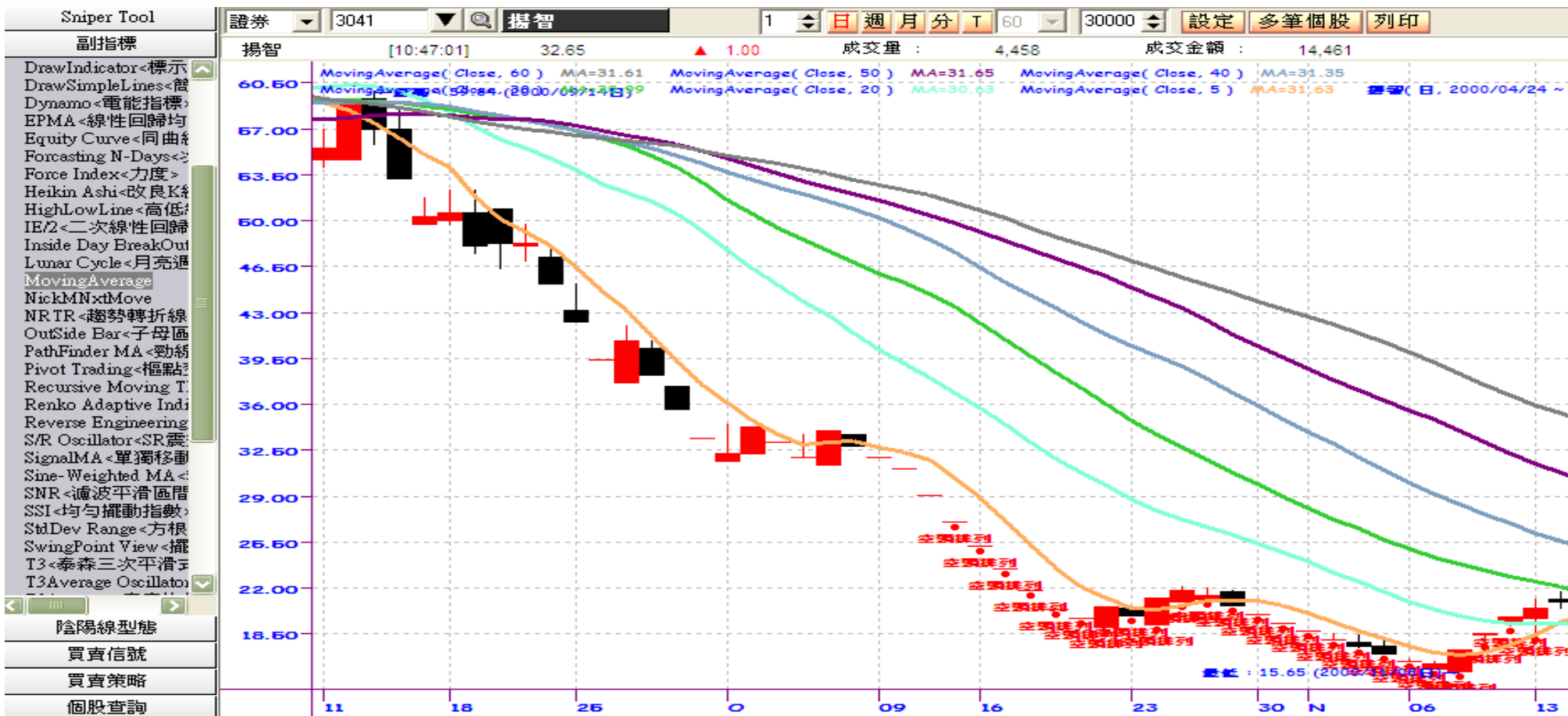
- Parameter : 幾日前收盤 (26) 設定越大 , 關卡價距離現價越遠
- 用途 : 尋找股價向上突破特定日前收盤價



4000 & 4050 系統交易功能所提供股票篩選、買賣信號、買賣策略僅為教學範例提供參考，並不構成要約、招攬、邀請、宣傳、誘使，或任何不論種類或形式之表示、建議或推薦買賣本系統交易功能所述的任何證券，亦不可做為實際買賣依據

逆向排序移動平均 (5 , 20 , 30 , 40 , 50 , 60 , 120) 線後，移動平均線間隔為一定的幅度以上

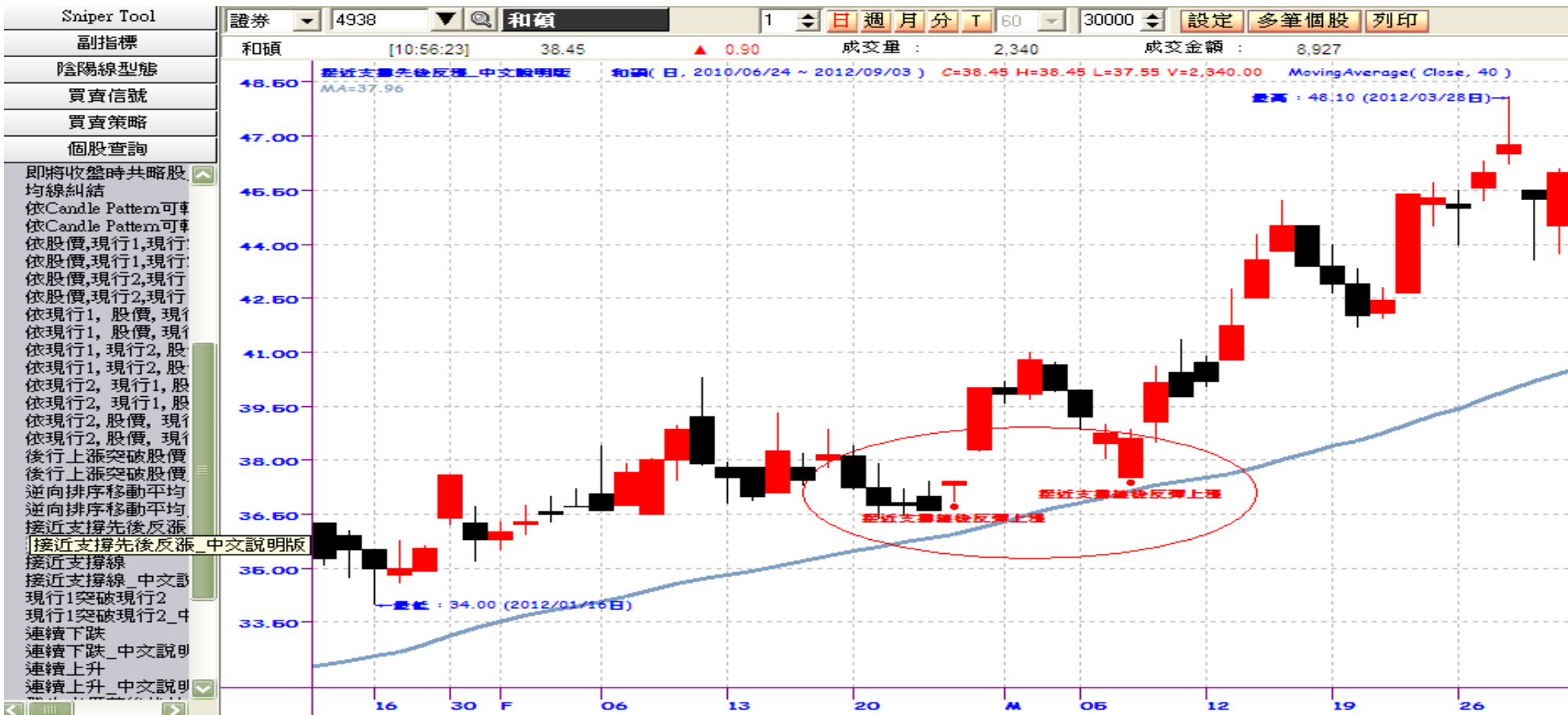
- Parameter : 接近率 (3) 接近率越大，均線間隔越大
- 用途 : 尋找空頭排列已一段時間



4000 & 4050 系統交易功能所提供股票篩選、買賣信號、買賣策略僅為教學範例提供參考，並不構成要約、招攬、邀請、宣傳、誘使，或任何不論種類或形式之表示、建議或推薦買賣本系統交易功能所述的任何證券，亦不可做為實際買賣依據

接近支撐線 (移動平均線) 後，初次反漲

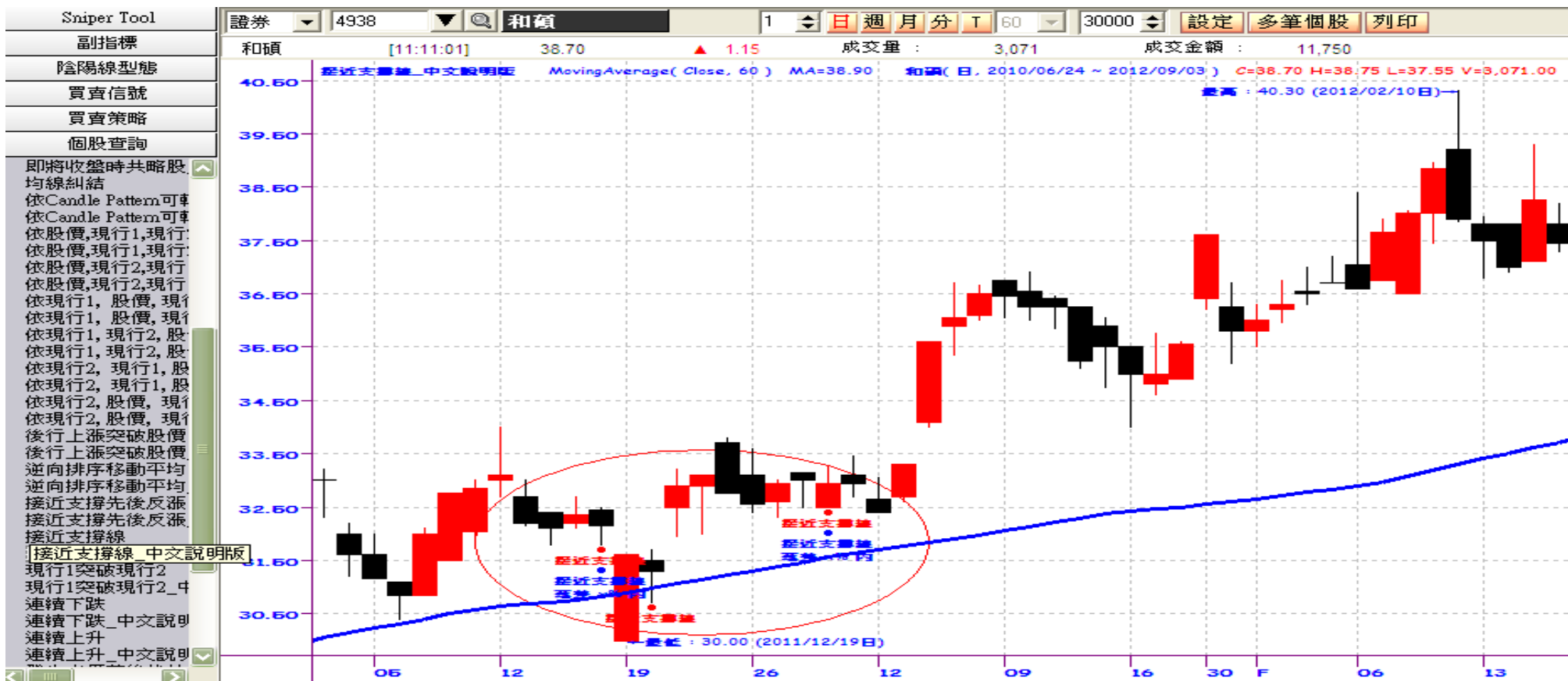
- Parameter：均線日期 (40)，均線乖離率 (5) 乖離率越小，越靠近均線
- 用途：尋找靠近均線後，陽線反彈



4000 & 4050 系統交易功能所提供股票篩選、買賣信號、買賣策略僅為教學範例提供參考，並不構成要約、招攬、邀請、宣傳、誘使，或任何不論種類或形式之表示、建議或推薦買賣本系統交易功能所述的任何證券，亦不可做為實際買賣依據

下跌接近一定範圍之支撐線

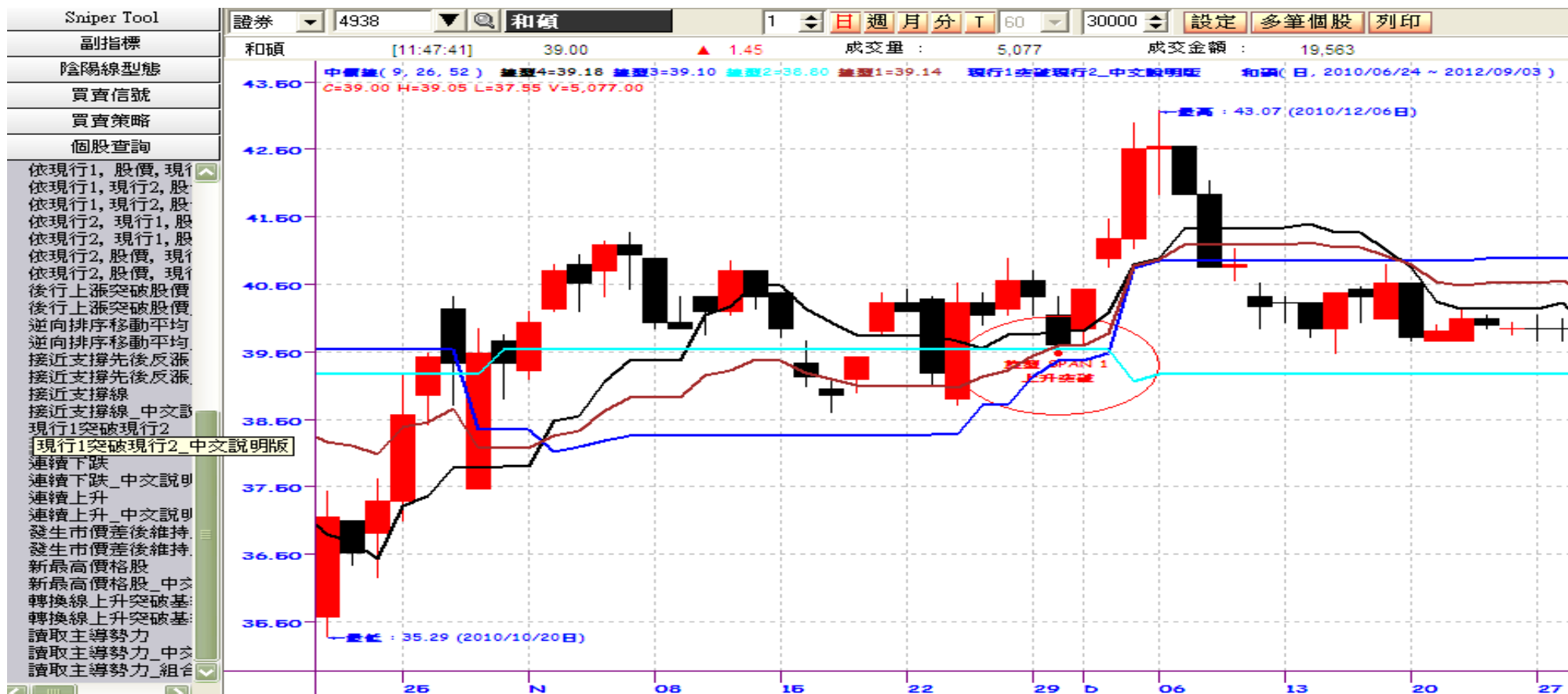
- Parameter: 均線日期 (60), 均線乖離率 (5), 回檔幅度 (7) 回檔幅度設定越大, 距離相對高點距離越大; 乖離率越小, 越靠近均線
- 用途: 尋找靠近均線, 但可自設由相對高點回檔幅度 & 與均線靠近比率



4000 & 4050 系統交易功能所提供股票篩選、買賣信號、買賣策略僅為教學範例提供參考, 並不構成要約、招攬、邀請、宣傳、誘使, 或任何不論種類或形式之表示、建議或推薦買賣本系統交易功能所述的任何證券, 亦不可做為實際買賣依據

日平均圖 - 現行 1 突破現行 2

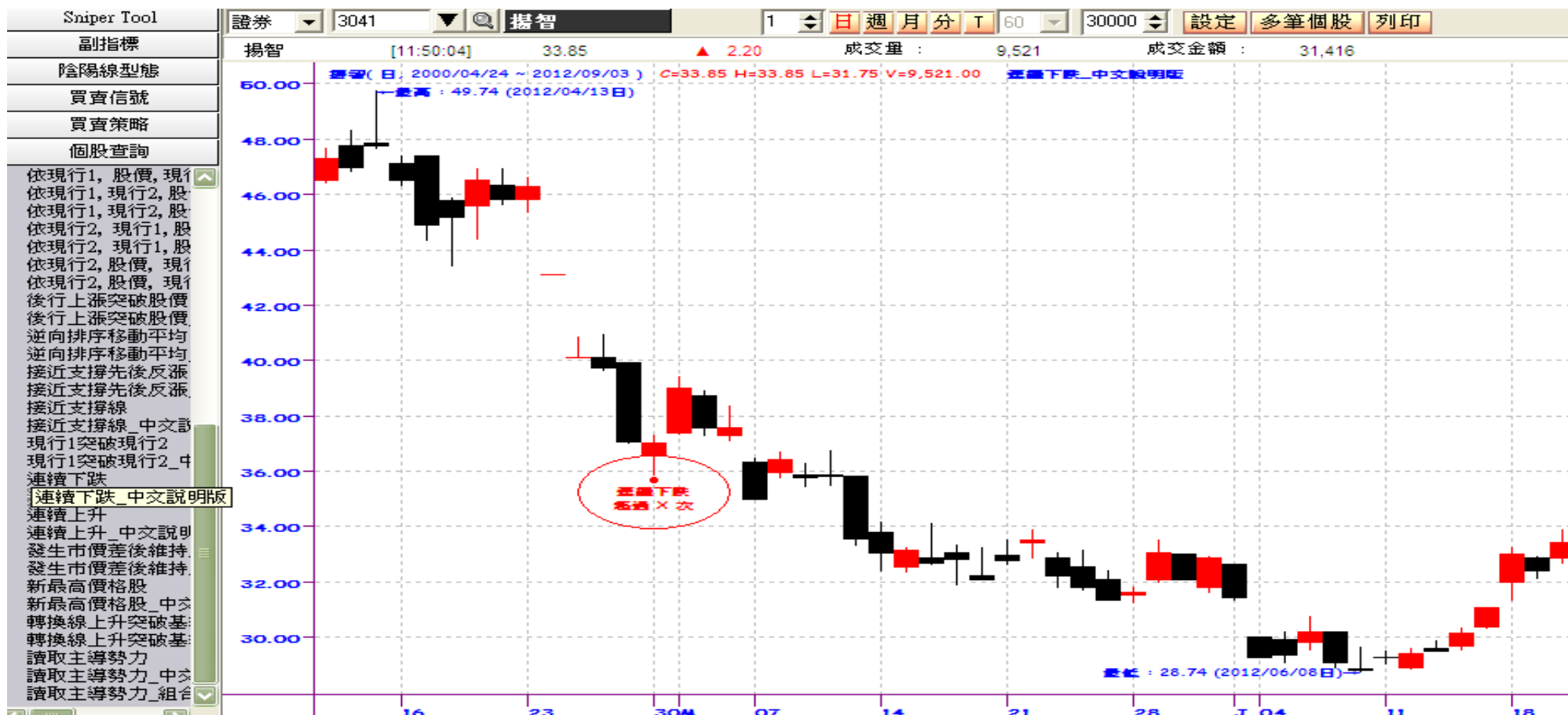
- Parameter : 短期中價 (9), 中期中價 (26), 長期中價 (52)
- 用途 : 尋找短、中期中價線均值向上突破長期中價



4000 & 4050 系統交易功能所提供股票篩選、買賣信號、買賣策略僅為教學範例提供參考，並不構成要約、招攬、邀請、宣傳、誘使，或任何不論種類或形式之表示、建議或推薦買賣本系統交易功能所述的任何證券，亦不可做為實際買賣依據

連續下跌

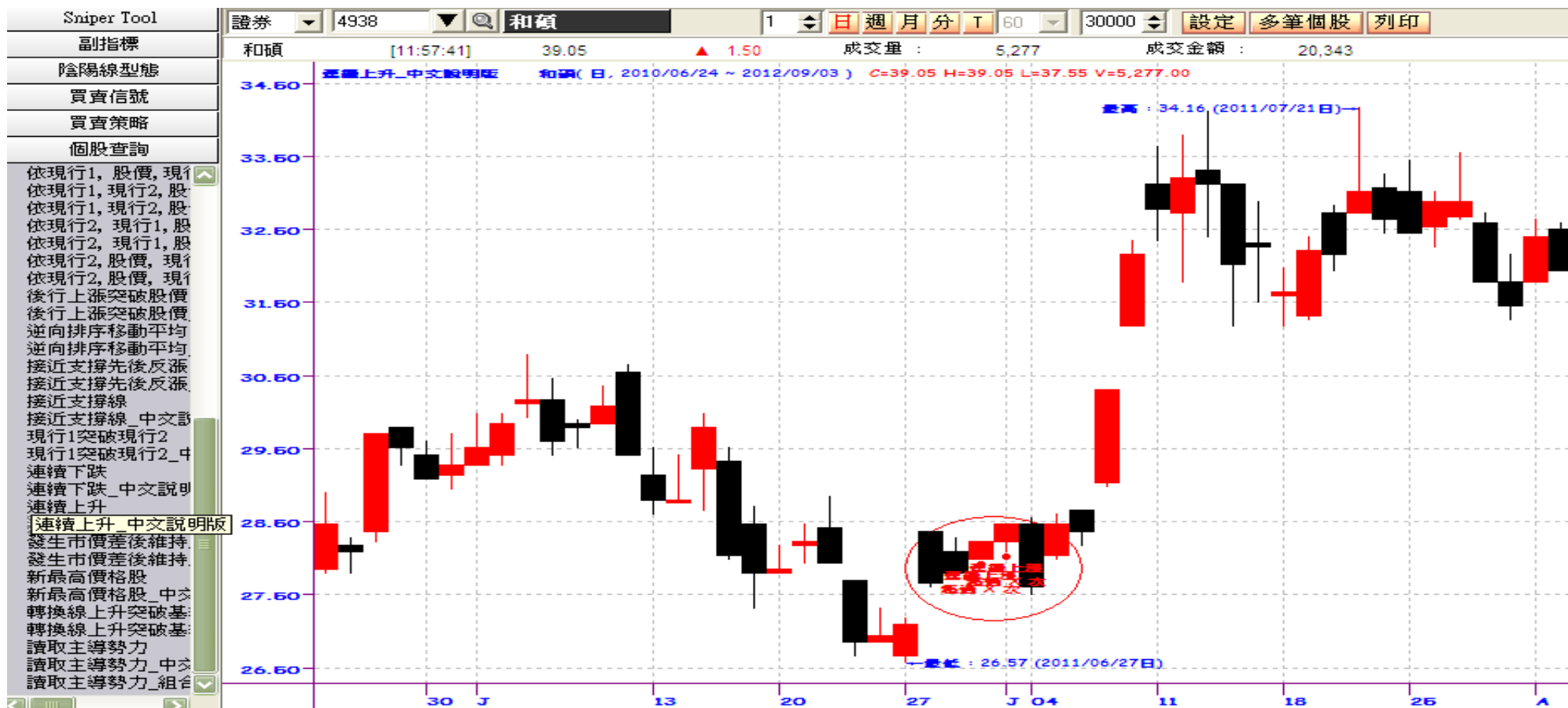
- Parameter : 股價 (Close) , 連續下跌次數 (2)
- 用途 : 尋找連續下跌



4000 & 4050 系統交易功能所提供股票篩選、買賣信號、買賣策略僅為教學範例提供參考，並不構成要約、招攬、邀請、宣傳、誘使，或任何不論種類或形式之表示、建議或推薦買賣本系統交易功能所述的任何證券，亦不可做為實際買賣依據

連續上升

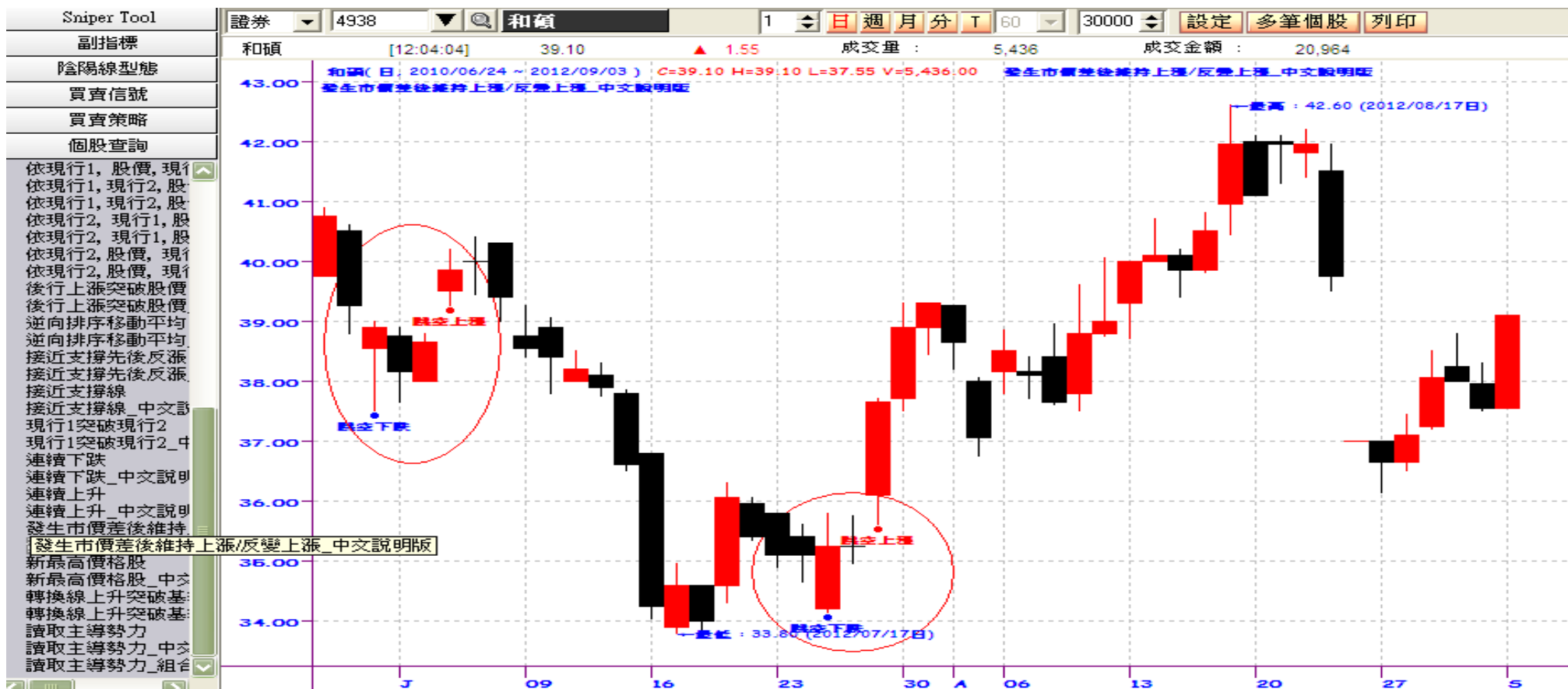
- Parameter : 股價 (Close) , 連續上漲次數 (2)
- 用途 : 尋找連續上漲



4000 & 4050 系統交易功能所提供股票篩選、買賣信號、買賣策略僅為教學範例提供參考，並不構成要約、招攬、邀請、宣傳、誘使，或任何不論種類或形式之表示、建議或推薦買賣本系統交易功能所述的任何證券，亦不可做為實際買賣依據

發生市價差後維持上漲 / 反變上漲

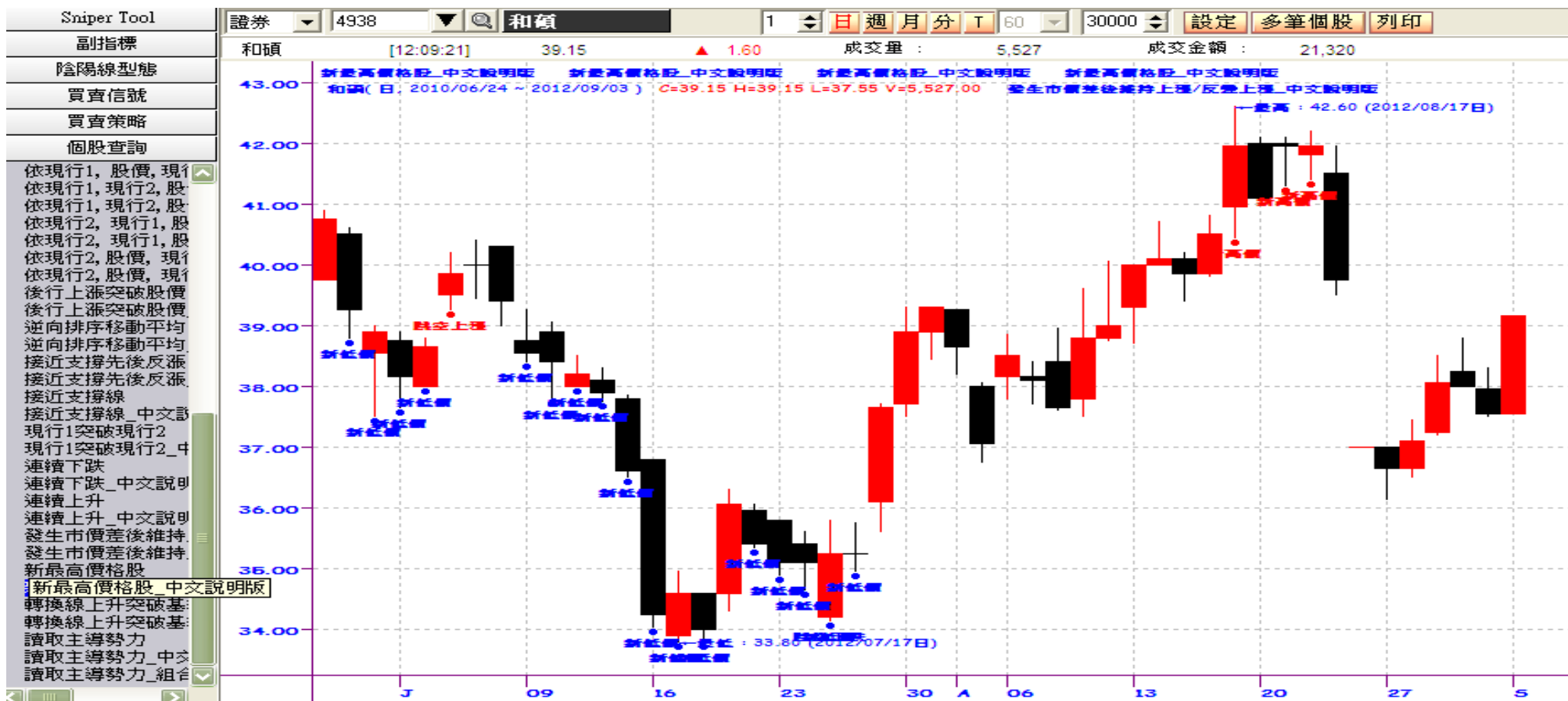
- Parameter : 缺口幅度 (0.5) 設定越大，跳空幅度越大
- 用途 : 尋找跳空上漲或跳空下跌



4000 & 4050 系統交易功能所提供股票篩選、買賣信號、買賣策略僅為教學範例提供參考，並不構成要約、招攬、邀請、宣傳、誘使，或任何不論種類或形式之表示、建議或推薦買賣本系統交易功能所述的任何證券，亦不可做為實際買賣依據

在一定的期間內，一直創新最高價

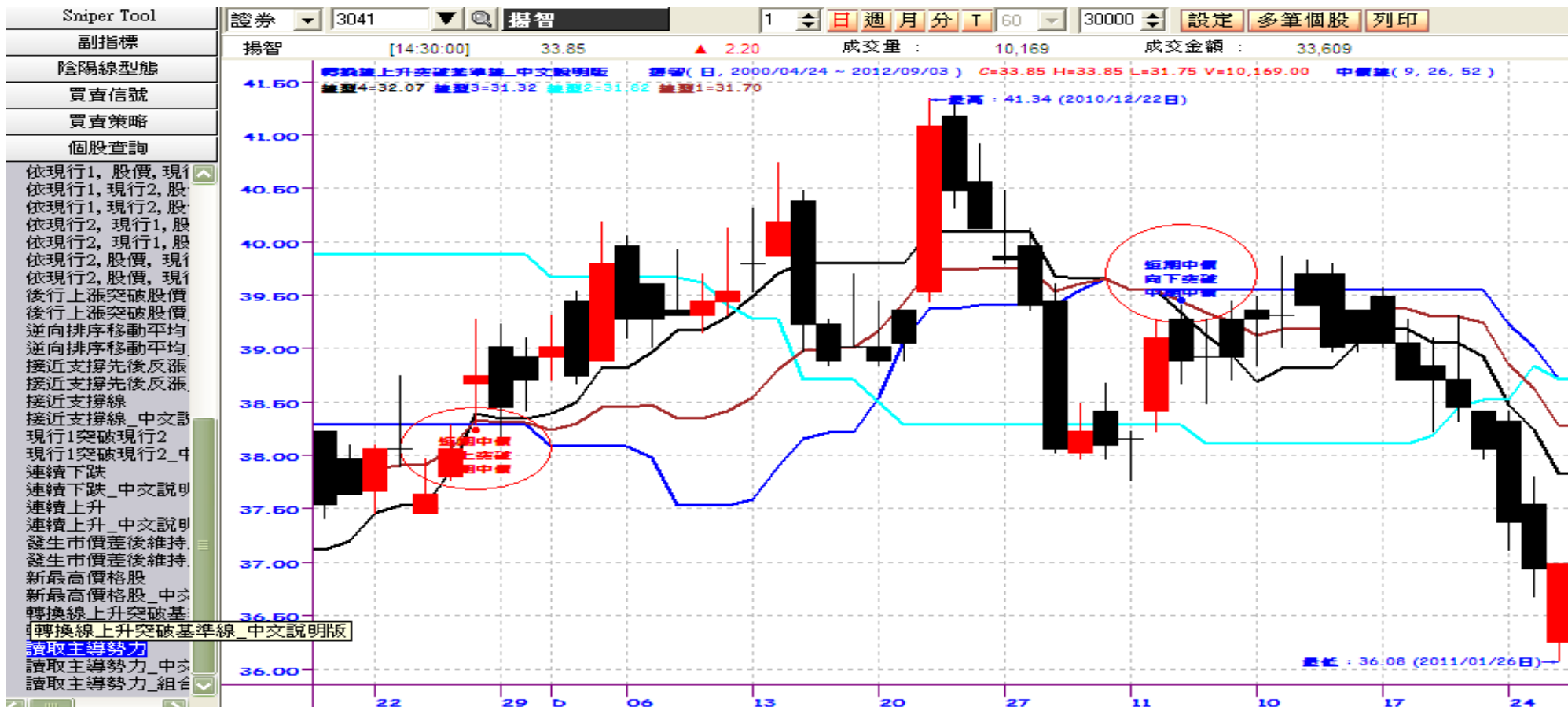
- Parameter : 日期區間 (50)
- 用途 : 尋找靠近日期區間內最高或最低 5% 以內



4000 & 4050 系統交易功能所提供股票篩選、買賣信號、買賣策略僅為教學範例提供參考，並不構成要約、招攬、邀請、宣傳、誘使，或任何不論種類或形式之表示、建議或推薦買賣本系統交易功能所述的任何證券，亦不可做為實際買賣依據

日平均線 - 轉換線上升突破基準線

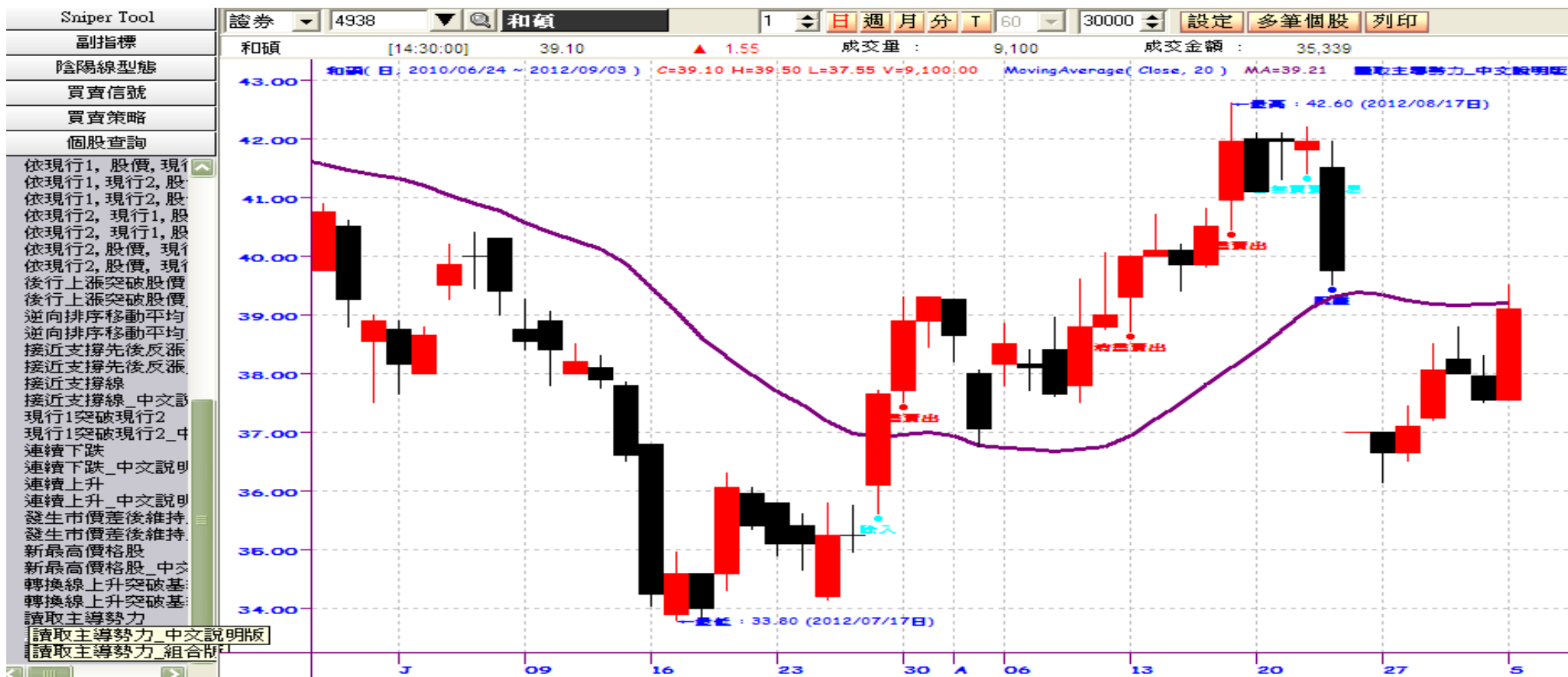
- Parameter : 短期中價 (9), 中期中價 (26)
- 用途 : 尋找短期中價向上穿越中期中價或向下穿越中期中價



4000 & 4050 系統交易功能所提供股票篩選、買賣信號、買賣策略僅為教學範例提供參考，並不構成要約、招攬、邀請、宣傳、誘使，或任何不論種類或形式之表示、建議或推薦買賣本系統交易功能所述的任何證券，亦不可做為實際買賣依據

讀取主導勢力

- Parameter: 均線日期 (20)
- 用途: 尋找 8 種型態 “買存”, “支撐”, “支撐底線”, “暫無買賣交易”, “消盡賣出”, “脫離”, “清倉”, “除入”



4000 & 4050 系統交易功能所提供股票篩選、買賣信號、買賣策略僅為教學範例提供參考，並不構成要約、招攬、邀請、宣傳、誘使，或任何不論種類或形式之表示、建議或推薦買賣本系統交易功能所述的任何證券，亦不可做為實際買賣依據