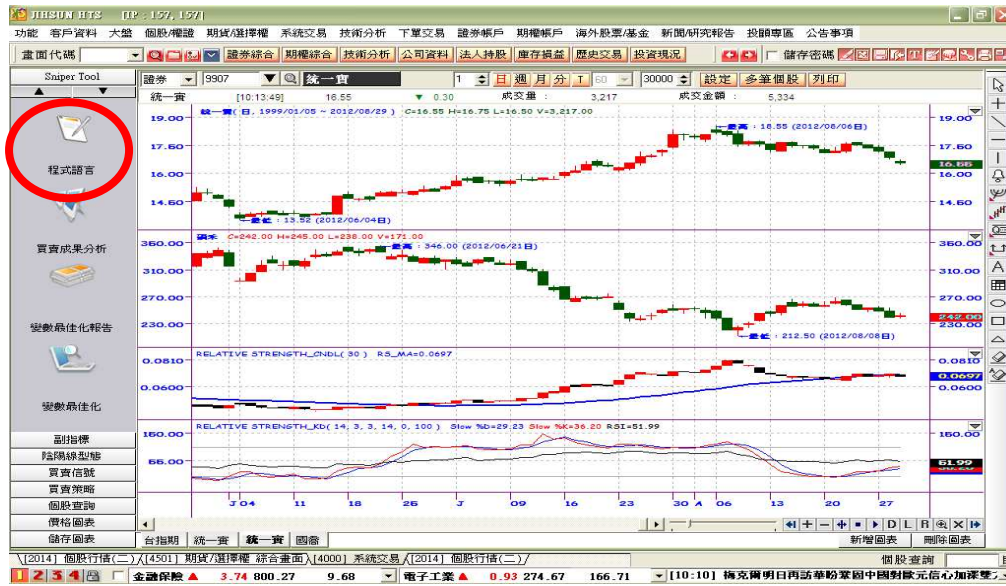


HTS 4050 個股查詢

查詢 Sniper 程式語法中文說明

Power Editor - 由跟一般言語極為接近的 VBA 構成



只要稍微懂函數的用語的話 不管是誰都可以輕易的製作

```
//Ralph Cheng
Parameter: 突破點 ( 3 )
//變數宣告 : 突破點 ( 預設值為 3 Ticks )
Condition1 = High[2] > High[1] And
//昨高小於前高而且
Low[2] < Low[1] And
//昨低大於前低而且
Close > High[2] + 突破點 * 1 Points
//收盤大於前高加 3 個 Ticks

If Condition1 Then
//假如 Condition1 為真
FindPoint( ( Close/High[2]-1)*100, BottomSide, " 母子突破上漲 ")
//找點並在 K 棒下方顯示 " InsideDayInBreakOut "
End If
//結束條件判斷式
```

The screenshot shows the SniperDE software interface. The main window displays the VBA code for the 'Insight Day BreakOut' indicator. The code includes comments in Chinese and VBA syntax for defining conditions and plotting points. The code is as follows:

4050 個股查詢中的查詢 Sniper

代碼	股名	市價	漲跌	買價	賣價	交易量
2204	中華	26.55	▲ 0.65	26.55	26.60	1,996
2207	和泰車	214.00	▲ 7.00	214.00	214.50	305
2424	聯華	15.05	▲ 0.35	14.70	15.30	4
3051	力特	1.75	▲ 0.11	1.75	0.00	140
4108	傑特	50.50	▲ 2.50	50.50	50.60	2,174
4402	福大	8.24	▲ 0.33	7.71	8.18	1
5302	太欣	7.55	▲ 0.40	7.18	7.45	1

4000 中的個股查詢 – 使用者群組

圖表顯示了股價走勢，包含K線、移動平均線及成交量。圖中標註了「行價上漲後 最近移動平均」等技術分析點。左側選單中「使用者群組」被圈出，顯示了多種篩選策略。

4000 & 4050 系統交易功能所提供股票篩選、買賣信號、買賣策略僅為教學範例提供參考，並不構成要約、招攬、邀請、宣傳、誘使，或任何不論種類或形式之表示、建議或推薦買賣本系統交易功能所述的任何證券，亦不可做為實際買賣依據

開盤初 Inside Day BreakOut (突破上漲)

Parameter: 突破點(3)

//變數宣告 : 突破點 (預設值為 3 Ticks)

Condition1 = High[2] > High[1] And

//昨高小於前高而且

Low[2] < Low[1] And

//昨低大於前低而且

Close > High[2] + 突破點 * 1 Points

//收盤大於前高加 3 個 Ticks

If Condition1 Then

//假如 Condition1 為真

FindPoint1((Close/High[2]-1)*100, BottomSide, " 母子突破上漲 ")

//找點並在 K 棒下方顯示 " InsideDay|nBreakOut "

End If

//結束條件判斷式

交易量增加 , 價格沒有變化

Parameter: 日期參數(50), 高低比率(50)

//變數宣告 : 期間與均線參數 (預設值為 50) · 高低比率 (預設為 50%)

Value1 = MAFC(Volume, 日期參數)

//50 日均量設定為 Value1

Value2 = Highest(High, 日期參數)

//50 日最高設定為 Value2

Value3 = Lowest(Low, 日期參數)

//50 日最低設定為 Value3

Condition1 = (Value1[1] > Value1[10]) And

//昨日 50 日均量大於 10 日前 50 日均量而且

(Value1[10] > Value1[20]) And

//10 日前 50 日均量大於 20 日前 50 日均量而且

(Value1[20] > Value1[30])

//20 日前 50 日均量大於 30 日前 50 日均量

Value4 = Value2 / Value3 * 100

//50 日內最高最低比率設定為 Value4

Condition2 = Value4 < (100+高低比率)

//50 日內最高最低比率小於 150%

If Condition1 And Condition2 Then

//假如 Condition1 & Condition2 為真

FindPoint1(Value4, BottomSide, " 盤整帶交易量 ")

//找點並在 K 棒下方顯示 " 盤整帶交易量 "

End if

//結束條件判斷式

正向排序移動平均 (5 , 20 , 60) , 股價接近 20 日線

Parameter: 接近率(3)

//變數宣告 : 接近率 (預設值為 3%)

Value1 = MAFC(Close, 5)

//週線設定為 Value1

Value2 = MAFC(Close, 20)

//月線設定為 Value2

Value3 = MAFC(Close, 60)

//季線設定為 Value3

Value4 = (Close / Value2 - 1) * 100

//月線乖離率設定為 Value4

Condition1 = Value1 >= Value2 And

//週線大於月線而且

Value2 >= Value3 And

//月線大於季線而且

Value4 <= 接近率 And Value4 > 0 And

//月線正乖離但乖離率小於等於 3% 而且

Lowest(Low, 5) >= Low

//最低小於等於 5 日最低

If Condition1 Then

//假如 Condition1 為真

FindPoint1(Value4, BottomSide, " 多頭排列 |n 靠近月線 ")

//找點並在 K 棒下方顯示 " 多頭排列 |n 靠近月線 "

End if

//結束條件判斷式

正向排序移動平均 (5 , 20 , 60) , 股價接近 20 日線後變陽線

Parameter: 接近率(3)

//變數宣告 : 接近率 (預設值為 3%)

Value1 = MAFC(Close, 5)

//週線設定為 Value1

Value2 = MAFC(Close, 20)

//月線設定為 Value2

Value3 = MAFC(Close, 60)

//季線設定為 Value3

Value4 = (Close / Value2 - 1) * 100

//月線乖離率設定為 Value4

Condition1 = Value1 >= Value2 And

//週線大於月線而且

Value2 >= Value3 And

//月線大於季線而且

Value4 <= 接近率 And Value4 > 0 And

//月線正乖離但乖離率小於等於 3% 而且

Lowest(Low, 5) >= Low And

//最低小於等於 5 日最低而且

Close > Open

//陽線

If Condition1 Then

//假如 Condition1 為真

FindPoint1(Value4, BottomSide, " 多頭排列 |n 陽線靠近月線 ")

//找點並在 K 棒下方顯示 " 多頭排列 |n 陽線靠近月線 "

End if

//結束條件判斷式

正向排序移動平均 (5 , 20 , 60) , 調整 20 日線後, 重新突破

Parameter: 幾日前(3)

//變數宣告 : 幾日前 (預設值為 3 日前)

Value1 = MAFC(Close, 5)

//週線設定為 Value1

Value2 = MAFC(Close, 20)

//月線設定為 Value2

Value3 = MAFC(Close, 60)

//季線設定為 Value3

Value4 = (Close / Value2 - 1) * 100

//月線乖離率設定為 Value4

Condition1 = Value1 >= Value2 And

//週線大於月線而且

Value2 >= Value3 And

//月線大於季線而且

Close Cross Over Value2 And

//收盤向上穿越月線而且

Close[幾日前+1] > Value2[幾日前+1]

//4 天前收盤大於 4 天前月線

If Condition1 Then

//假如 Condition1 為真

FindPoint1(Value4, BottomSide, " 短期調整後 |n 重新上漲 ")

//找點並在 K 棒下方顯示 " 短期調整後 |n 重新上漲 "

End if

//結束條件判斷式

正向排序移動平均 (5 , 20 , 60) , 調整 5 日線後, 重新上漲

Parameter: 幾日前(3)

//變數宣告：幾日前（預設值為 3 日前）

Value1 = MAFC(Close, 5)

//週線設定為 Value1

Value2 = MAFC(Close, 20)

//月線設定為 Value2

Value3 = MAFC(Close, 60)

//季線設定為 Value3

Value4 = (Close / Value2 - 1) * 100

//月線乖離率設定為 Value4

Condition1 = Value1 >= Value2 And

//週線大於月線而且

Value2 >= Value3 And

//月線大於季線而且

Value1 Cross Over Value2 And

//週線向上穿越月線而且

Value1[幾日前+1] > Value2[幾日前+1]

//4 天前週線大於 4 天前月線

If Condition1 Then

//假如 Condition1 為真

FindPoint1(Value4, BottomSide, " 短期調整後 |n 週線向上穿越月線 ")

//找點並在 K 棒下方顯示 " 短期調整後 |n 週線向上穿越月線 "

End if

//結束條件判斷式

行情上漲後，接近移動平均

Parameter: 漲幅(30), 均線日期(20), 乖離幅度(7)

//外部變數宣告：漲幅（預設值為 30%）· 均線日期（預設值為 20）· 乖離幅度（預設值為 7%）

Variables: ConfirmLength(7), BasePrice(999999), UpTrend(True), Counter(0)

//內部變數宣告：低點決定期間（預設值為 7）· 基底價格（預設值為 999999）

//第 3 個變數未使用· 計數變數（預設值為 0）

ConfirmLength = 4

```

//將低點決定期間設定為 4
Value1 = MAFC( Close, 均線日期)
//將月線設定為 Value1

Condition1 = SwingLowPoint( Low, ConfirmLength)
//判斷 K 棒是否為鐘擺低點 ( 鐘擺期間為 9 個交易日 )

If Condition1 Then
//假如 Condition1 為真
    BasePrice = Close[ConfirmLength]
    //將鐘擺低點的收盤價設定為基底價格
    Counter = 0
    //計數變數歸 0
End If
//結束條件判斷式

Value2 = ( Close / BasePrice - 1 ) * 100
//將收盤與基底價格的乖離設定為 Value2
Counter += 1
//計數器加 1
Value3 = HhvBars( High, Counter)
//高點相對位置設定為 Value3
Value4 = LlvBars( Low, ConfirmLength)
//低點相對位置設定為 Value4

Condition2 = ( Value2 >= 漲幅 ) And
//收盤與基底價格的乖離幅度大於 30 而且
    Value1[ConfirmLength] < Value1 And
    //4 日前月線小於今日月線而且
    Value3 >= 3 And
    //相對高點發生在 3 天前而且
    Value4 < 2 And
    //相對低點發生在今日或昨日而且
    ( Low / Value1 - 1 ) * 100 <= 乖離幅度 And
    //低點與月線乖離幅度小於 7% 而且
    Close >= Value1
    //收盤在月線之上

```


If Condition2 Then

//假如 Condition2 為真

FindPoint1((Low / Value1 - 1) * 100, 1, " 行情上漲後 |n 接近移動平均")

//找點·並在 K 棒下方顯示 " 行情上漲後 |n 接近移動平均"

End If

//結束條件判斷式

[查看 20 日線支撐線·即將收盤時分析共略股](#)

Parameter: MovLength(20)

//變數宣告：均線參數 (預設值為 20)

Value1 = MAFC(Close, MovLength)

//將月線設定為 Value1

Condition1 = Close > Value1 And

//收盤在月線上而且

Value1 > Value1[1] And Value1[1] > Value1[2] And

//月線連 2 日上漲而且

Open[1] > Close[1] And

//昨日陰線而且

Close < Close[1] And

//今日下跌而且

Low > Value1 And Low <= Value1 + 5 Points And

//最低高於月線但在 5 個 Ticks 內而且

Close >= Low + 3 Points And

//收盤至少高於最低 3 檔以上而且

Open >= Close And

//陰線而且

(Open[1]+Close[1])/2 > High

//最高不過昨日實體中價

If Condition1 Then

//假如 Condition1 為真

FindPoint1(1, BottomSide, " 帶下影 |n 靠近月線 ")

//找點·並在 K 棒下方顯示 " 帶下影 |n 靠近月線 "

End if

//結束條件判斷式

```
Condition2 = Value1 > Value1[1] And Value1[1] > Value1[2] And
    //月線連 2 日上漲而且
    Open[1] > Close[1] And
    //昨日陰線而且
    Close < Close[1] And
    //今日下跌而且
    Low > Value1 And Low <= Value1 * 1.05 And
    //最低高於月線但在 5% 內而且
    Open = Low And Close > Open And High > Close And
    //陽線無下影但有上影線而且
    (Open[1]+Close[1])/2 > High
    //最高不過昨日實體中價
```

If Condition2 Then

//假如 Condition2 為真

```
    FindPoint2( 2, BottomSide, " 帶上影 |n 靠近月線 ")
```

```
    //找點 · 並在 K 棒下方顯示 " 帶上影 |n 靠近月線 "
```

End if

//結束條件判斷式

依 Candle Pattern 可轉換為上漲

Parameter: StrongBodyPoints(10)

//變數宣告：強力實體 K 棒 (預設值為 10 Ticks)

// Engulfing 吞噬

```
Condition1 = Close[1] <= Close[2] And Close[2] <= Close[3] And
    //昨日不漲 & 前日不漲而且
    (Open[1]-Close[1]) >= StrongBodyPoints Points And
    //昨日實體陰線大於等於 10 Ticks 而且
    Close >= High[1] And
    //收盤大於等於昨高而且
    Low <= Low[1] And
    //最低小於等於昨低而且
    Volume > Volume[1] And
```

```
//量增
Open <= Close[1] And
//開盤小於等於昨收而且
(High - Close)*2 < (Close - Open)
//實體陽線大於 2 倍上影線
```

```
// Doji 十字線
```

```
Condition2 = Close[1] <= Close[2] And Close[2] <= Close[3] And
//昨日不漲 & 前日不漲而且
(Open[1]-Close[1]) >= StrongBodyPoints Points And
//昨日實體陰線大於等於 10 Ticks 而且
Close >= Open And
//陽線而且
High < High[1] And
//最高未過昨高而且
Low > Low[1] And
//最低未破昨低而且
High > Close And Open > Low And
//帶上下影而且
High-Low-(Close-Open) > (Close-Open)*2
//影線長度大於 2 倍實體 K 棒
```

```
// Gap 翕奩 跳空十字
```

```
Condition3 = Close[1] <= Close[2] And Close[2] <= Close[3] And
//昨日不漲而且前日不漲而且
(Open[1]-Close[1]) >= StrongBodyPoints Points And
//昨日實體陰線大於等於 10 Ticks 而且
Open < Low[1] And
//開低而且
High <= (Close[1]+Open[1])/2 And
//最高未過昨日實體中價而且
Close >= Open And
//陽線而且
Open > Low And
//帶下影線而且
High-Low-(Close-Open) > (Close-Open)*2
//影線長度大於 2 倍實體 K 棒
```

Condition4 = Close[1] <= Close[2] And Close[2] <= Close[3] And
 //昨日不漲 & 前日不漲而且
 (Open[1]-Close[1]) >= StrongBodyPoints Points And
 //昨日實體陰線大於等於 10 Ticks 而且
 Open <= Low[1] And
 //開低而且
 High <= Close[1] And
 //最高低於昨收而且
 Open = Low And
 //無下影線而且
 Close > Open
 //陽線

Condition5 = Close[1] <= Close[2] And Close[2] <= Close[3] And
 //昨日不漲 & 前日不漲而且
 (Open[1]-Close[1]) >= StrongBodyPoints Points And
 //昨日實體陰線大於等於 10 Ticks 而且
 (Close-Open) >= StrongBodyPoints Points And
 //今日實體陽線大於等於 10 Ticks 而且
 Low >= Low[1] And
 //最低未破昨低而且
 Close > (Open[1]+Close[1])/2 And
 //收盤大於昨日實體中價而且
 (High-Close)*2 < (Close-Open) And
 //實體陽線大於 2 倍上影線而且
 High <= High[1]
 //最高未過昨高

Condition6 = Close[2] <= Close[3] And
 //前日不漲而且
 (Open[2]-Close[2]) >= StrongBodyPoints Points And
 //前日實體陰線大於等於 10 Ticks 而且
 Open[1] < Low[2] And
 //昨日開低而且
 Close[1] <= Close[2] And
 //昨日不漲而且
 Open[1] <= Close[1] And
 //昨日陽線而且

Open < Close And Open > High[1]

//今日開高且陽線

If Condition1 Or Condition2 Or Condition3 Or

Condition4 Or Condition5 Or Condition6 Then

//若符合上述 6 種狀況其中之 1

FindPoint1((Close-Low) / Low * 100, BottomSide, " 上升轉換 ")

//找點·並在 K 棒下方顯示 " 上升轉換 "

End if

//結束條件判斷式

日平均線 - 依股價，現行 1，現行 2 排列

Parameter: ShortLength(9), MidLength(26), LongLength(52)

//變數宣告：短期區間 (預設值為 9) · 中期區間 (預設值為 26) · 長期區間 (預設值為 52)

Value1 = (HighestValue(High, ShortLength) + LowestValue(Low, ShortLength)) / 2

//短期區間中價設定為 Value1

Value2 = (HighestValue(High, MidLength) + LowestValue(Low, MidLength)) / 2

//中期區間中價設定為 Value2

Value3 = (HighestValue(High, LongLength) + LowestValue(Low, LongLength)) / 2

//長期區間中價設定為 Value3

Value4 = (Value1 + Value2) / 2

//短期區間中價與中期區間中價的均值設定為 Value4

Condition1 = Close > Value4[MidLength-1] And

//收盤價大於 25 天前的短期區間中價與中期區間中價的均值而且

Value4[MidLength-1] > Value3[MidLength-1]

//25 天前的短期區間中價與中期區間中價的均值大於 25 天前的長期區間中價

If Condition1 Then

//假如 Condition1 為真

FindPoint1(Close/Value4[MidLength-1]*100, BottomSide,

" 股價 |n 旋型 SPAN 1 |n 旋型 SPAN 2 ")

//找點·並在 K 棒下方顯示 " 股價 |n 旋型 SPAN 1 |n 旋型 SPAN 2 "

End if

//結束條件判斷式

日平均線 - 依股價, 現行 2, 現行 1 排列

Parameter: ShortLength(9), MidLength(26), LongLength(52)

//變數宣告: 短期區間 (預設值為 9) · 中期區間 (預設值為 26) · 長期區間 (預設值為 52)

Value1 = (HighestValue(High, ShortLength) + LowestValue(Low, ShortLength)) / 2

//短期區間中價設定為 Value1

Value2 = (HighestValue(High, MidLength) + LowestValue(Low, MidLength)) / 2

//中期區間中價設定為 Value2

Value3 = (HighestValue(High, LongLength) + LowestValue(Low, LongLength)) / 2

//長期區間中價設定為 Value3

Value4 = (Value1 + Value2) / 2

//短期區間中價與中期區間中價的均值設定為 Value4

Condition1 = Close > Value3[MidLength-1] And

//收盤價大於 25 天前的長期區間中價而且

Value3[MidLength-1] > Value4[MidLength-1]

//25 天前的長期區間中價大於 25 天前短期區間中價與中期區間中價的均值

If Condition1 Then

//假如 Condition1 為真

FindPoint1(Close/Value3[MidLength-1]*100, BottomSide,

" 股價 |n 旋型 SPAN 2 |n 旋型 SPAN 1 ")

//找點 · 並在 K 棒下方顯示 " 股價 |n 旋型 SPAN 2 |n 旋型 SPAN 1 "

End if

//結束條件判斷式

日平均圖 - 依現行 1, 股價, 現行 2 排列

Parameter: ShortLength(9), MidLength(26), LongLength(52)

//變數宣告: 短期區間 (預設值為 9) · 中期區間 (預設值為 26) · 長期區間 (預設值為 52)

Value1 = (HighestValue(High, ShortLength) + LowestValue(Low, ShortLength)) / 2

//短期區間中價設定為 Value1

Value2 = (HighestValue(High, MidLength) + LowestValue(Low, MidLength)) / 2

//中期區間中價設定為 Value2

Value3 = (HighestValue(High, LongLength) + LowestValue(Low, LongLength)) / 2

//長期區間中價設定為 Value3

Value4 = (Value1 + Value2) / 2

//短期區間中價與中期區間中價的均值設定為 Value4

Condition1 = Value4[MidLength-1] > Close And

//25 天前的短期區間中價與中期區間中價的均值大於收盤價而且

Close > Value3[MidLength-1]

//收盤價大於 25 天前長期區間中價

If Condition1 Then

//假如 Condition1 為真

FindPoint1(Value4[MidLength-1]/Close*100, BottomSide,

" 旋型 SPAN 1 |n 股價 |n 旋型 SPAN 2 ")

//找點 · 並在 K 棒下方顯示 " 旋型 SPAN 1 |n 股價 |n 旋型 SPAN 2 "

End if

//結束條件判斷式

日平均圖 - 現行 1, 現行 2, 依股價排列

Parameter: ShortLength(9), MidLength(26), LongLength(52)

//變數宣告：短期區間 (預設值為 9) · 中期區間 (預設值為 26) · 長期區間 (預設值為 52)

Value1 = (HighestValue(High, ShortLength) + LowestValue(Low, ShortLength)) / 2

//短期區間中價設定為 Value1

Value2 = (HighestValue(High, MidLength) + LowestValue(Low, MidLength)) / 2

//中期區間中價設定為 Value2

Value3 = (HighestValue(High, LongLength) + LowestValue(Low, LongLength)) / 2

//長期區間中價設定為 Value3

Value4 = (Value1 + Value2) / 2

//短期區間中價與中期區間中價的均值設定為 Value4

Condition1 = Value4[MidLength-1] > Value3[MidLength-1] And

//25 天前的短期區間中價與中期區間中價的均值大於 25 天前長期區間中價而且

Value3[MidLength-1] > Close

//25 天前長期區間中價大於收盤

```

If Condition1 Then
//假如 Condition1 為真
    FindPoint1( Close/Value4[MidLength-1]*100, BottomSide,
                " 旋型 SPAN 1 |n 旋型 SPAN 2 |n 股價 ")
    //找點 · 並在 K 棒下方顯示 " 旋型 SPAN 1 |n 旋型 SPAN 2 |n 股價 "
End if
//結束條件判斷式

```

日平均圖 - 依現行 2, 現行 1, 股價 排列

```

Parameter: ShortLength(9), MidLength(26), LongLength(52)
//變數宣告：短期區間 ( 預設值為 9 ) · 中期區間 ( 預設值為 26 ) · 長期區間 ( 預設值為 52 )

Value1 = (HighestValue(High, ShortLength) + LowestValue(Low, ShortLength)) / 2
//短期區間中價設定為 Value1
Value2 = (HighestValue(High, MidLength) + LowestValue(Low, MidLength)) / 2
//中期區間中價設定為 Value2
Value3 = (HighestValue(High, LongLength) + LowestValue(Low, LongLength)) / 2
//長期區間中價設定為 Value3
Value4 = (Value1 + Value2) / 2
//短期區間中價與中期區間中價的均值設定為 Value4

Condition1 = Value3[MidLength-1] > Value4[MidLength-1] And
//25 天前的長期區間中價大於 25 天前短期區間中價與中期區間中價的均值而且
    Value4[MidLength-1] > Close
    //25 天前短期區間中價與中期區間中價的均值大於收盤

```

```

If Condition1 Then
//假如 Condition1 為真
    FindPoint1( Close/Value3[MidLength-1]*100, BottomSide,
                " 旋型 SPAN 2 |n 旋型 SPAN 1 |n 股價 ")
    //找點 · 並在 K 棒下方顯示 " 旋型 SPAN 2 |n 旋型 SPAN 1 |n 股價 "
End if
//結束條件判斷式

```

日平均圖 - 依現行 2, 股價, 現行 1 排列

Parameter: ShortLength(9), MidLength(26), LongLength(52)

//變數宣告：短期區間 (預設值為 9) · 中期區間 (預設值為 26) · 長期區間 (預設值為 52)

Value1 = (HighestValue(High, ShortLength) + LowestValue(Low, ShortLength)) / 2

//短期區間中價設定為 Value1

Value2 = (HighestValue(High, MidLength) + LowestValue(Low, MidLength)) / 2

//中期區間中價設定為 Value2

Value3 = (HighestValue(High, LongLength) + LowestValue(Low, LongLength)) / 2

//長期區間中價設定為 Value3

Value4 = (Value1 + Value2) / 2

//短期區間中價與中期區間中價的均值設定為 Value4

Condition1 = Value3[MidLength-1] > Close And

//25 天前的長期區間中價大於收盤而且

Close > Value4[MidLength-1]

//收盤大於 25 天前短期區間中價與中期區間中價的均值

If Condition1 Then

//假如 Condition1 為真

FindPoint1(Close/Value3[MidLength-1]*100, BottomSide,

" 旋型 SPAN 2 |n 股價 |n 旋型 SPAN 1 ")

//找點 · 並在 K 棒下方顯示 " 旋型 SPAN 2 |n 股價 |n 旋型 SPAN 1 "

End if

//結束條件判斷式

日平均線 - 後行上漲突破股價

Parameter: Length(26)

//變數宣告：期間變數 (預設值為 26)

Value1 = Close[Length - 1]

//25 日前收盤價設定為 Value1

Condition1 = Close Cross Over Value1

//收盤向上穿越 25 日前收盤價

If Condition1 Then

```

//假如 Condition1 為真
    FindPoint1( Close/Value1*100, BottomSide, " 上升突破 |n 後行 SPAN ")
    //找點 · 並在 K 棒下方顯示 " 上升突破 |n 後行 SPAN "
End if
//結束條件判斷式

```

逆向排序移動平均 (5 , 20 , 30 , 40 , 50 , 60 , 120) 線後 · 移動平均線間隔為一定的幅度以上

```

Parameter: Rate( 3 )
//變數宣告 : 接近率 ( 預設值 3% )

Value1 = MAFC( Close, 5 )
//週線
Value2 = MAFC( Close, 20 )
//月線
Value3 = MAFC( Close, 30 )
//30 日均線
Value4 = MAFC( Close, 40 )
//40 日均線
Value5 = MAFC( Close, 50 )
//50 日均線
Value6 = MAFC( Close, 60 )
//季線
Value7 = MAFC( Close, 120 )
//半年線
Value8 = (100 - Rate) / 100
//接近率
Condition1 = Value1 < Value2 And
    Value2 < Value3 And
    Value3 < Value4 And
    Value4 < Value5 And
    Value5 < Value6 And
    Value6 < Value7 And
    //半年線大於季線大於 50 日均線大於 40 日均線大於 30 日均線大於月線大於週線
    Value1 / Value2 <= Value8 And

```

```
Value2 / Value3 <= Value8 And
Value3 / Value4 <= Value8 And
Value4 / Value5 <= Value8 And
Value5 / Value6 <= Value8 And
Value6 / Value7 <= Value8
    //而且各均線間接近率小於等於 97%
```

```
If Condition1 Then
```

```
//假如上述條件為真
```

```
FindPoint1( (Value7 / Value1 - 1)*100, BottomSide, " 空頭排列 ")
```

```
//找點，並在 K 線下方顯示 " 空頭排列 "
```

```
End If
```

```
//結束條件判斷式
```

接近支撐線(移動平均線)後,初次反漲

```
Parameter: Length(40), Percent(5)
```

```
//變數宣告：均價日期 ( 預設值 40 ) · 均線乖離率 ( 預設值 5% )
```

```
Value1 = MAFC( Close, Length)
```

```
//40 日均值設定為 Value1
```

```
Value2 = MAFC( Close, 5)
```

```
//5 日均值設定為 Value2
```

```
Value3 = ( Close / Value1 - 1) * 100
```

```
//40 日均線乖離率設定為 Value3
```

```
Value5 = LlvBars( Value1, Length)
```

```
//40 日均值最低發生在幾日之前設定為 Value5
```

```
Condition1 = Value5 > IntPortion( Length / 2) And
```

```
    //40 日均值最低發生在 IntPortion ( Length / 2 ) = 20 之前
```

```
    //IntPortion 作用為取整數，本例為對 (40 / 2) 取整數 = 20
```

```
    //40 日均值最低發生在 20 日之前而且
```

```
Value1[2] < Value1 And
```

```
//前日 40 日均值小於今日 40 日均值而且
```

```
Value2[2] > Value2 And
```

```
//前日 5 日均值大於今日 5 日均值而且
```

```
Value3 <= Percent And
```

```
//40 日均線乖離率小於等於 5%而且
Value1 < Value2 And
//40 日均線小於 5 日均值而且
Close > Value1 And
//價格在長均線上方而且
Close > Open
//陽線
```

If Condition1 Then

```
//假如符合上述 Condition1 的條件
FindPoint1( Value3, BottomSide, " 接近支撐線後反彈上漲 ")
//找點·並在 K 棒下方顯示 " 接近支撐線後反彈上漲 "
End If
//結束條件判斷式
```

下跌接近一定範圍之支撐線

Parameter: Length(60), Percent(5), DropRate(7)

```
//變數宣告：均價日期 ( 預設值 60 ) · 乖離率 ( 預設值 5% ) · 下跌幅度 ( 預設值 7% )
```

```
Value1 = MAFC( Close, Length)
```

```
//季線設定為 Value1
```

```
Value2 = MAFC( Close, 5)
```

```
//週線設定為 Value2
```

```
Value3 = ( Close / Value1 - 1 ) * 100
```

```
//季線乖離率設定為 Value3
```

```
Value5 = LlvBars( Value1, Length)
```

```
//季線低點發生在幾日之前設定為 Value5
```

```
Condition1 = Value5 > IntPortion( Length / 2) And
```

```
//季線低點發生在 IntPortion ( Length / 2 ) 之前
```

```
//IntPortion 作用為取整數·本例為對 (60 / 2) 取整數 = 30
```

```
//季線低點發生在 30 日之前而且
```

```
Value1[2] < Value1 And
```

```
//前日季線小於今日季線而且
```

```
Value2[2] > Value2 And
```

```
//前日週線大於今日週線而且
```

```
Value3 <= Percent And
//季線乖離率小於等於 5% 而且
Value1 < Value2 And
//季線小於週線而且
Close > Value1 And
//價格在季線上方而且
TrueRange < AverageTrueRange(10) * 1.3
//真實區間小於真實區間 10 日均值 * 1.3
//真實區間為全距，高與昨收距離，低與昨收距離三者取其大
```

If Condition1 Then

//假如符合上述 Condition1 的條件

```
FindPoint1( Value3, BottomSide, "接近支撐線")
```

//找點，並在 K 棒下方顯示 " 接近支撐線 "

End If

//結束條件判斷式

```
value4 = Highest( High, 30)
```

//將 30 日最高價設定為 Value4

Condition2 = Condition1 And

//將 Condition2 設定為假如 Condition1 為真而且

```
( Close / Value4 - 1) * 100 >= DropRate * (-1)
```

//價格從 30 日內最高價下跌不超過 7%

If Condition2 Then

//假如符合上述 Condition2 的條件

```
FindPoint2( ( Close / Value4 - 1) * 100, 1, " 接近支撐線 |n 落差 x% 內 ")
```

//找點，並在 K 棒下方顯示 " 接近支撐線 |n 落差 x% 內 "

End If

//結束條件判斷式

日平均圖 - 現行 1 突破現行 2

Parameter: ShortLength(9), MidLength(26), LongLength(52)

//變數宣告：短期期間 (預設為 9) · 中期期間 (預設為 26) · 長期期間 (預設為 52)

```

Value1 = (HighestValue(High, ShortLength) + LowestValue(Low, ShortLength)) / 2
//設定短期中價為 Value1
Value2 = (HighestValue(High, MidLength) + LowestValue(Low, MidLength)) / 2
//設定中期中價為 Value2
Value3 = (HighestValue(High, LongLength) + LowestValue(Low, LongLength)) / 2
//設定長期中價為 Value3
Value4 = (Value1 + Value2) / 2
//設定短期中價 & 中期中價的均值為 Value4

```

```

Condition1 = Value4 Cross Over Value3
// 短期中價 & 中期中價的均值向上穿越長期中價設定為 Condition1

```

```

If Condition1 Then
//假如 Condition1 為真
    FindPoint1( Value4/Value3*100, BottomSide, " 旋型 SPAN 1 |n 上升突破 ")
    //找點 · 在 K 棒下方顯示 " 旋型 SPAN 1 |n 上升突破 "
End if
//結束條件判斷式

```

連續下跌

```

Parameter: Price( Close ), nCount( 2 )
// 外部變數宣告：價格變數 ( 預設值：收盤價 ) · 連續下跌次數 ( 預設值為 2 )

```

```

Variables: Count(0)
// 內部變數宣告：計次變數 ( 用來計算下跌次數 · 預設值為 0 )

```

```

Count = 0
// 設定計算下跌次數為 0
For Value1 = 0 To 100
//迴圈開始 ( 計數從 0 到 100 )
    If Price[Value1] < Price[Value1+1] Then
// 假如價格小於昨日價格
        Count += 1
        // 計算下跌次數 + 1 ( 等同於 Counter = Counter + 1 · Counter += 1 是 C++ 寫法 · 不易解讀 )
    ElseIf Price[Value1] > Price[Value1+1] Then

```

```

        // 否則假如價格大於於昨日價格
        Exit For
        // 中斷並跳出迴圈
    End if
    //結束條件判斷式
End For
//計數 0 執行結束，計數加 1 後，若未超過 100，則重新進行迴圈，若超過 100 則結束迴圈

If Count >= nCount Then
// 如果連續下跌次數超過 2 次 ( 含 2 次 )
    FindPoint1( Count, 1, " 連續下跌 |n 超過 X 次 ")
    //找點，並在 K 棒下方顯示 " 連續下跌 |n 超過 X 次 "
End If
// 結束條件判斷式

```

連續上升

```

Parameter: Price( Close ), nCount( 2 )
// 外部變數宣告：價格變數 ( 預設值：收盤價 )，連續上漲次數 ( 預設值為 2 )

Variables: Count(0)
// 內部變數宣告：計次變數 ( 用來計算連續上漲次數，預設值為 0 )

Count = 0
// 設定計算連續上漲次數為 0
For Value1 = 0 To 100
// 迴圈開始 ( 計數從 0 到 100 )
    If Price[Value1] > Price[Value1+1] Then
        // 假如價格大於昨日價格
        Count += 1
        // 計算連續上漲次數 + 1 ( 等同於 Counter = Counter + 1，Counter += 1 是 C++ 寫法，不易解讀 )
    ElseIf Price[Value1] < Price[Value1+1] Then
        //否則假如價格小於於昨日價格
        Exit For
        // 中斷並跳出迴圈
    End if

```

```

        //結束條件判斷式
End For
//計數 0 執行結束，計數加 1 後，若未超過 100，則重新進行迴圈，若超過 100 則結束迴圈

If Count >= nCount Then
// 如果連續上漲次數超過 2 次 ( 含 2 次 )
    FindPoint1( Count, 1, " 連續上漲 |n 超過 X 次 ")
    // 找點，並在 K 棒下方顯示 " 連續上漲 |n 超過 X 次 "
End If
//結束條件判斷式

```

發生市價差後維持上漲 / 反變上漲

```

Parameter: GapPercent( 0.5 )
//變數動告：缺口百分比

Condition1 = Open >= High[1]+Close[1]*GapPercent/100 And
//Condition1 設定為符合下列條件
//開盤跳空開高昨收 GapPercent 幅度而且
//Low < High[1] And
    Low >= Max(Close[1], Open[1]) And
    //最低價並未碰觸昨日實體 K 棒
    Close > High[1] And High > Low
    //收盤在昨日高以上 & 最高價大於最低價

If Condition1 Then
//假如 Condition1 為真
    FindPoint1( (Open/Close[1]-1)*100, 1, " 跳空上漲 ")
    //找點，並在 K 棒下方顯示" 跳空上漲 "
End if
//結束條件判斷式

Condition2 = Open <= Low[1]-Close[1]*GapPercent/100 And
//Condition2 設定為符合下列條件
// 開盤跳空開低昨收 GapPercent 幅度而且
//Low < High[1] And
//Low >= Max(Close[1], Open[1]) And

```


Close > Low[1]+ 1 Points

// 收盤高於昨低 1 檔

If Condition2 Then

//假如 Condition2 為真

FindPoint2((Open/Close[1]-1)*100, 1, " 跳空下跌 ")

//找點·並在 K 棒下方顯示 " 跳空下跌 "

End if

//結束條件判斷式

在一定的期間內，一直創新最高價

Parameter: Length(50)

//變數宣告：期間變數 (預設值為 50)

Value1 = Highest(High, Length)

//50 日最高價設定為 Value1

Value2 = (Value1 / Close - 1) * 100

//收盤低於 50 日最高價的百分比設定為 Value2

Value3 = Lowest(Low, Length)

// 50 日最低價設定為 Value3

Value4 = (Close / Value3 - 1) * 100

//收盤高於 50 日最低價的百分比設定為 Value4

If value2 < 5 Then

//假如收盤低於 50 日最高價的百分比在 5% 以內

FindPoint1(value2, 2, " 新高價 ")

//找點·並在 K 棒下方顯示 " 新高價 "

End If

//結束條件判斷式

If value4 < 5 Then

//假如收盤高於 50 日最低價的百分比在 5% 以內

FindPoint2(value4, 2, " 新低價 ")

//找點·並在 K 棒下方顯示 " 新低價 "

End If

//結束條件判斷式

日平均線 - 轉換線上升突破基準線

Parameter: ShortLength(9), MidLength(26)

//變數宣告：短期變數 (預設值為 9) · 中期變數 (預設值為 26)

Value1 = (HighestValue(High, ShortLength) + LowestValue(Low, ShortLength)) / 2

// 9 日中價設定為 Value1

Value2 = (HighestValue(High, MidLength) + LowestValue(Low, MidLength)) / 2

// 26 日中價設定為 Value2

Condition1 = Value1 Cross Over Value2 And Close > Open

//Condition1 設定為符合下列條件

// 1 . 短期中價向上穿越中期中價

// 2 . 陽線

Condition2 = Value1 Cross under Value2 And Close < Open

//Condition2 設定為符合下列條件

// 1 . 短期中價向下穿越中期中價

// 2 . 陰線

If Condition1 Then

//假如 Condition1 為真

FindPoint1(Value1/Value2*100, BottomSide, " 短期中價 |n 向上突破 |n 中期中價 ")

//找點 · 並在 K 棒下方顯示 " 短期中價 |n 向上突破 |n 中期中價 "

End if

//結束條件判斷式

If Condition2 Then

//假如 Condition2 為真

FindPoint2(Value1/Value2*100, TopSide, " 短期中價 |n 向下突破 |n 中期中價 ")

//找點 · 並在 K 棒下方顯示 " 短期中價 |n 向下突破 |n 中期中價 "

End if

//結束條件判斷式

破解主導勢力之收買，支撐等要點

Parameter: MovLength(20)

//變數宣告：均線日期（預設值為 20）

Variables: RideOn(99)

//程式內未使用

Value1 = MAFC(Close, MovLength)

//月線設定為 Value1

Condition1 = Close > Value1 And

//Condition1 設定為符合下列條件：價格在月線上方而且

Close[1] > Value1[1] And

//昨日收盤在昨日月線上方而且

Close[1] / Value1[1] < 1.15 And

//昨日收盤未高過昨日月線 115% 而且

Close[1] = High[1] And

//昨日收盤 = 昨日最高價而且

Low[1] >= Value1[1] - 2 Points And

//昨日最低價大於等於昨日月線減 2 檔價格而且

Volume[1] >= Volume[2] * 1.5 And

//昨日成交量超過前日交易量 0.5 倍而且

Close < Open And

//陰線而且

Close-Low > High-Open And

//下影線大於上影線而且

Volume <= Volume[1]*0.75 And

//量縮至昨日量的 75% 而且

Low >= (High[1]+Low[1])/2 - 3 Point

//最低價大於等於昨日中價低 3 檔

If Condition1 Then

//假如 Condition1 為真

FindPoint1(1, BottomSide, " 買存 ")

// 找點·並在 K 棒下方顯示 " 買存 "

End if

//結束條件判斷式

Condition2 = Close > Value1 And

```
//設定 Condition2 為符合下列條件
//收盤在月線上方而且
//Value3 - RideOn < 5 And
    Close[1] > Close And Close[2] > Close And
    //下跌且低於前日收盤而且
    High > Close And Open = Low And Open >= Value1
    //開盤不低於月線且收上影線狀似倒釘型
```

```
If Condition2 Then
```

```
//假如 Condition2 為真
    FindPoint2( 2, BottomSide, " 支撐 ")
    //找點，並在 K 棒下方顯示 " 支撐 "
```

```
End if
```

```
//結束條件判斷式
```

```
Condition3 = (Close / Value1) <= 0.90 And
```

```
//Condition3 設定為符合下列條件
```

```
//價格低於月線至少 10% 而且
```

```
//Value3 - RideOn < 5 A
```

```
//Close[1] > Close And Close[2] > Close And
```

```
//High > Close And
```

```
    Open = Low And Close[1] >= Open And
```

```
    //開低且開盤等於最低價而且
```

```
    (High-Close) <= (Close-Open) And
```

```
    //上影線小於等於實體 K 棒而且
```

```
    Close > Low And
```

```
    //陽線而且
```

```
    Volume >= Volume[1] * 1.50
```

```
    //爆量超過昨量 50%
```

```
If Condition3 Then
```

```
//假如 Condition3 為真
```

```
    FindPoint3( 3, BottomSide, " 支撐底線 ")
```

```
    //找點，並在 K 棒下方顯示 " 支撐底線 "
```

```
End if
```

```
//結束條件判斷式
```

```
Value2 = MAFC( Close, 5 )
```

```
//週線設定為 Value2
Condition4 = Value2 > Value1 And Value2 > Value2[1] And
//設定 Condition4 為符合下列條件
//週線大於月線 & 週線上漲而且
    Close >= Value2 And
    //收盤在週線上而且
    (Close-Open) <= 3 Points And (Close-Open) >= 0 And
    //實體紅 K 棒小於等於 3 檔而且
    //(High-Close) <= (Open-Low) And
    Volume < Volume[1]
    //量縮
```

If Condition4 Then

```
//假如 Condition4 為真
    FindPoint4( 4, BottomSide, " 暫無買賣交易 ")
    //找點 · 並在 K 棒下方顯示 " 暫無買賣交易 "
End if
//結束條件判斷式
```

Condition5 = Open > Value1 And Value2 > Value2[1] And

```
//設定 Condition5 為符合下列條件
//開盤在月線上 & 週線上揚而且
    Open > Close[1] And Close[1] >= Open[1] And
    //開高 & 昨日陽線而且
    Close > Open And
    //陽線而且
    (High-Close) <= (Close-Open)*2
    //上影線小於等於 2 倍實體 K 棒
```

If Condition5 Then

```
//假如 Condition5 為真
    FindPoint5( 5, BottomSide, " 消盡賣出 ")
    //找點 · 並在 K 棒下方顯示 " 消盡賣出 "
End if
//結束條件判斷式
```

Value3 = Highest(Close, 20)

```
// 20 日最高收盤價設定為 Value3
```

```

Condition6 = Value2 > Value1 And Close >= Value1 And
//設定 Condition6 為符合下列條件
//週線大於月線 & 收盤在月線之上而且
    Close[1] > Value2[1] And
    //昨日收盤在昨日週線上而且
    (High >= Value3 Or Close[1] = Value3) And
    //( 最高大於 20 日最高收盤價或昨日收盤 = 20 日最高收盤價 ) 而且
    High > Close And Open > Close And
    //陰線帶上影而且
    Close < (Close[1]+Open[1])/2 And
    //收盤小於昨日實體中價而且
    High-Low > (High[1]-Low[1]+High[2]-Low[2]+High[3]-Low[3]+High[4]-Low[4]+
High[5]-Low[5]+High[6]-Low[6]+High[7]-Low[7]+High[8]-Low[8]+High[9]-Low[9])/9*1.3
    // 全距大於昨日的全距 9 日均值乘 1.3 倍

```

```

If Condition6 Then

```

```

//假如 Condition6 為真
    FindPoint6( 6, BottomSide, " 脫離 ")
    //找點·並在 K 棒下方顯示 " 脫離 "
End if
//結束條件判斷式

```

```

Condition7 = Close > Value1 And

```

```

//設定 condition7 為符合下列條件
//收盤在月線上而且
    High[1]-Low[1] >
    (High[10]-Low[10]+High[2]-Low[2]+High[3]-Low[3]+High[4]-Low[4]+
High[5]-Low[5]+High[6]-Low[6]+High[7]-Low[7]+High[8]-Low[8]+High[9]-Low[9])/9*1.3 And
    Close[1] > Open[1] And
    //昨日全距大於前日的全距 9 日均值乘 1.3 倍 & 昨日陽線而且
    Open > Close[1] And Open > Close And High > Open And
    //開高收陰線帶上影而且
    Volume > Volume[1]*1.3
    //量超過昨量 30%

```

```

If Condition7 Then

```

```

//假如 Condition7 為真
    FindPoint7( 7, BottomSide, " 清倉 ")

```

```

//找點·並在 K 棒下方顯示 " 清倉 "
End if
//結束條件判斷式

Condition8 = Close > Value1 And Open < Value1 And Value1 > Value2 And
//設定 Condition8 為符合下列條件
//收盤在月線上 & 開盤在月線下 & 月線大於週線而且
High-Low > (High[1]-Low[1]+High[2]-Low[2]+High[3]-Low[3]+High[4]-Low[4]+
High[5]-Low[5]+High[6]-Low[6]+High[7]-Low[7]+High[8]-Low[8]+High[9]-Low[9])/9*1.5 And
//全距大於昨日的全距 9 日均值乘 1.5 倍而且
High <= Close + 1 Points And
//無上影或上影僅 1 檔而且
Volume > Volume[1] * 1.5
//量增 50%

If Condition8 Then
//假如 Condition8 為真
FindPoint8( 0, BottomSide, " 除入 ")
//找點·並在 K 棒下方顯示 " 除入 "
End if
//結束條件判斷式

```

4000 & 4050 系統交易功能所提供股票篩選、買賣信號、買賣策略僅為教學範例提供參考，並不構成要約、招攬、邀請、宣傳、誘使，或任何不論種類或形式之表示、建議或推薦買賣本系統交易功能所述的任何證券，亦不可做為實際買賣依據