



富邦金控

系統交易內建副指標使用說明 基本指標篇

2024.01

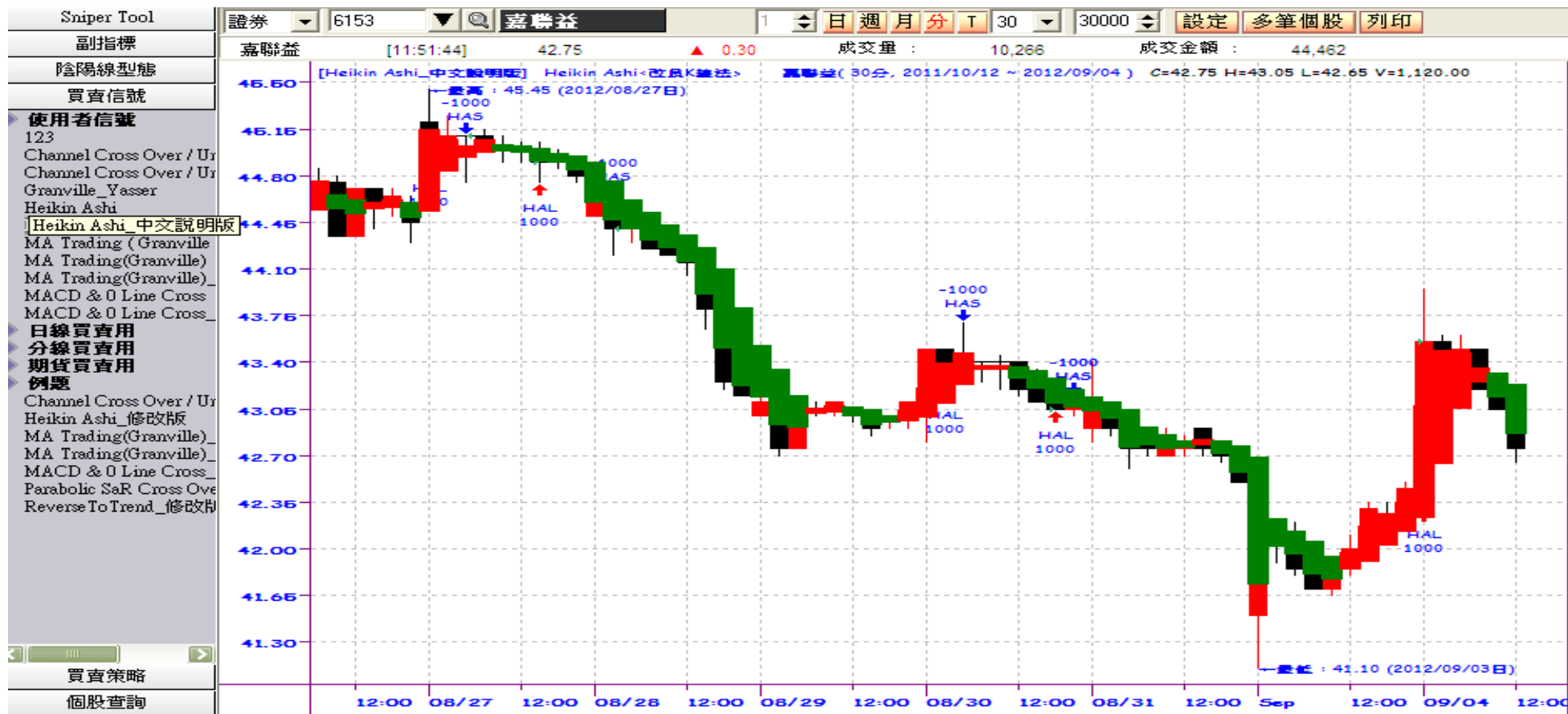
富邦證券

本說明係針對 4000 買賣信號區，系統預設的 6 項買賣信號做說明



Heikin Ashi

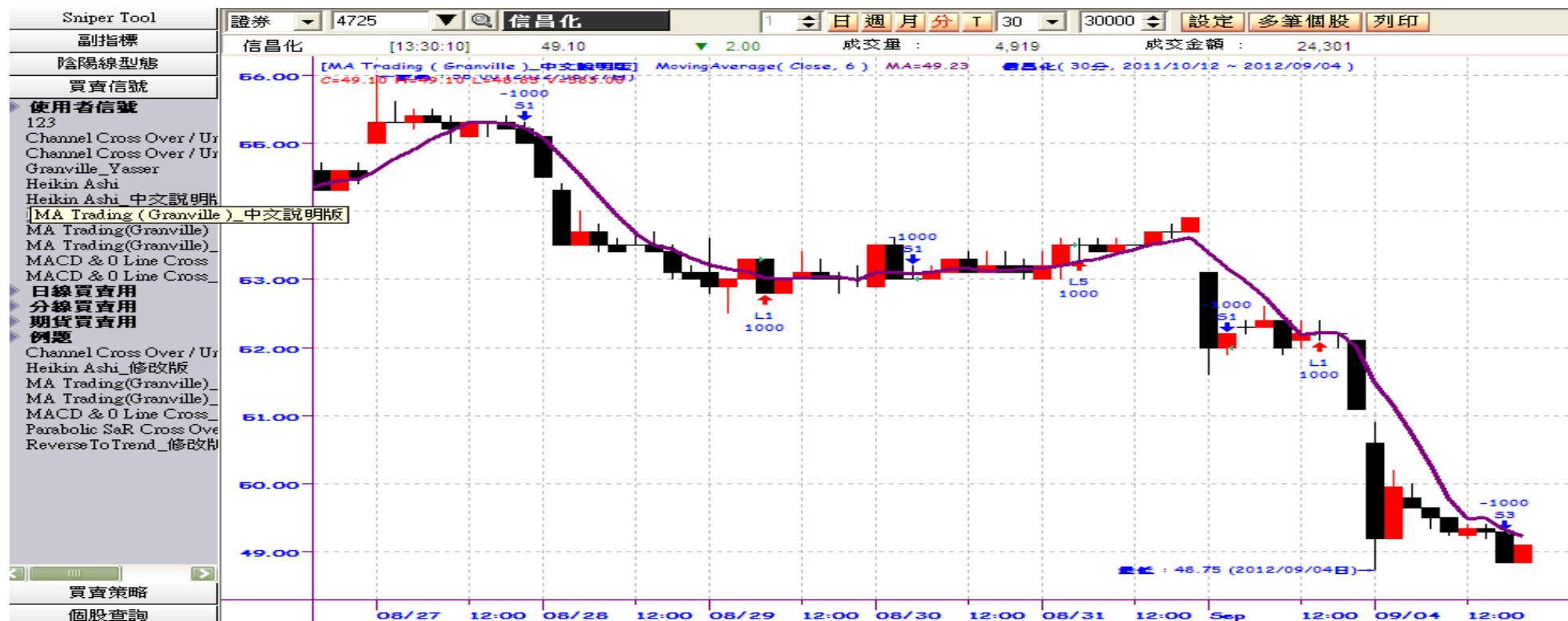
- Parameter : 上漲顏色 (Red), 下跌顏色 (Green), 比較棒數 (6)
- 用途 : 使用平滑 K 線 (裁縫線) 尋找買賣訊號



4000 & 4050 系統交易功能所提供股票篩選、買賣信號、買賣策略僅為教學範例提供參考，並不構成要約、招攬、邀請、宣傳、誘使，或任何不論種類或形式之表示、建議或推薦買賣本系統交易功能所述的任何證券，亦不可做為實際買賣依據

MA Trading (Granville)

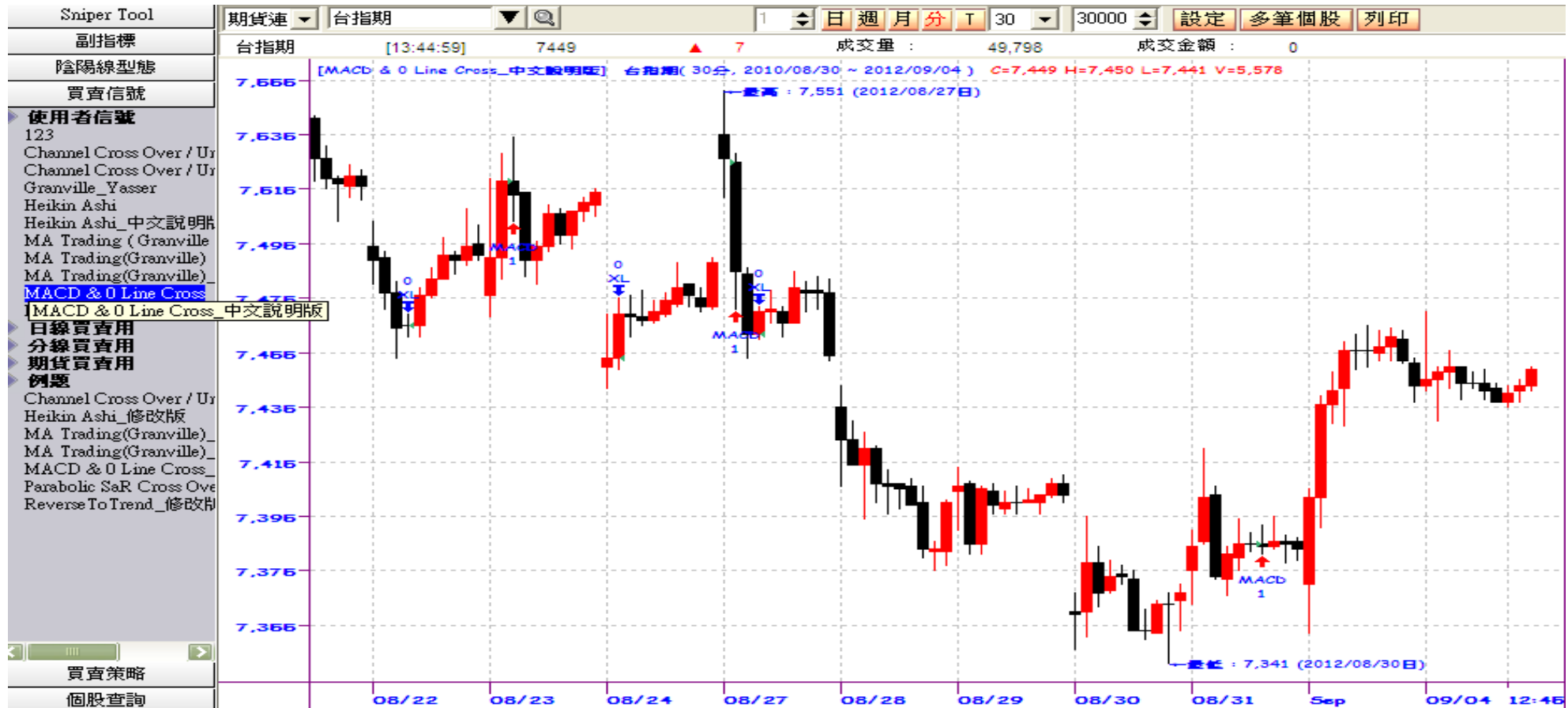
- Parameter : 均線日期 (25), 葛蘭碧買進原則 1 是否啟用 (True), 葛蘭碧買進原則 2 是否啟用 (True), 葛蘭碧買進原則 3 是否啟用 (True), 葛蘭碧買進原則 4 是否啟用 (True), 葛蘭碧賣出原則 1 是否啟用 (True), 葛蘭碧賣出原則 2 是否啟用 (True), 葛蘭碧賣出原則 3 是否啟用 (True), 葛蘭碧賣出原則 4 是否啟用 (True) 是否啟用 , 若設定為 False 即失效
- 用途 : 利用葛蘭碧 8 大法則尋找買賣訊號



4000 & 4050 系統交易功能所提供股票篩選、買賣信號、買賣策略僅為教學範例提供參考，並不構成要約、招攬、邀請、宣傳、誘使，或任何不論種類或形式之表示、建議或推薦買賣本系統交易功能所述的任何證券，亦不可做為實際買賣依據

MACD & 0 Line Cross

- Parameter : 快速移動平均線 (12), 慢速移動平均線 (26)
- 用途 : 利用 DIFF 穿越 0 軸作買進或平倉



4000 & 4050 系統交易功能所提供股票篩選、買賣信號、買賣策略僅為教學範例提供參考，並不構成要約、招攬、邀請、宣傳、誘使，或任何不論種類或形式之表示、建議或推薦買賣本系統交易功能所述的任何證券，亦不可做為實際買賣依據

Parabolic SaR Cross Over / Down

- Parameter : 加速因子 (0.025), 最大加速因子 (0.20)
- 用途 : 利用拋物線形停損點轉向判斷買賣訊號



4000 & 4050 系統交易功能所提供股票篩選、買賣信號、買賣策略僅為教學範例提供參考，並不構成要約、招攬、邀請、宣傳、誘使，或任何不論種類或形式之表示、建議或推薦買賣本系統交易功能所述的任何證券，亦不可做為實際買賣依據

